

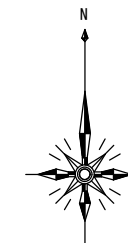
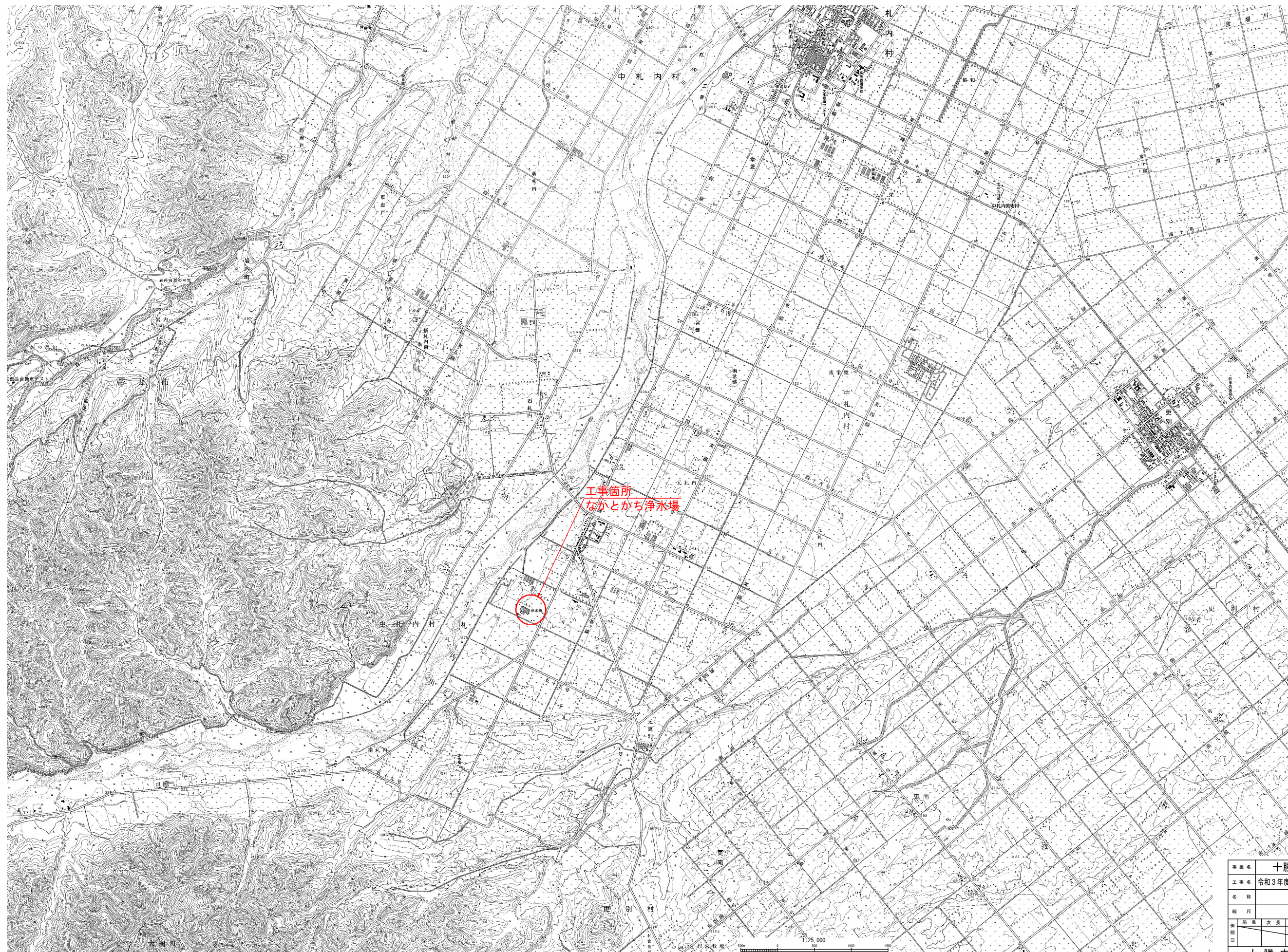
# 令和3年度 なかとかち浄水場池棟（1系No.1）耐震補強工事

## 設 計 図

十勝中部広域水道企業団

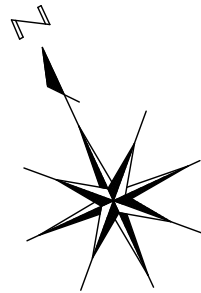


# 位置図



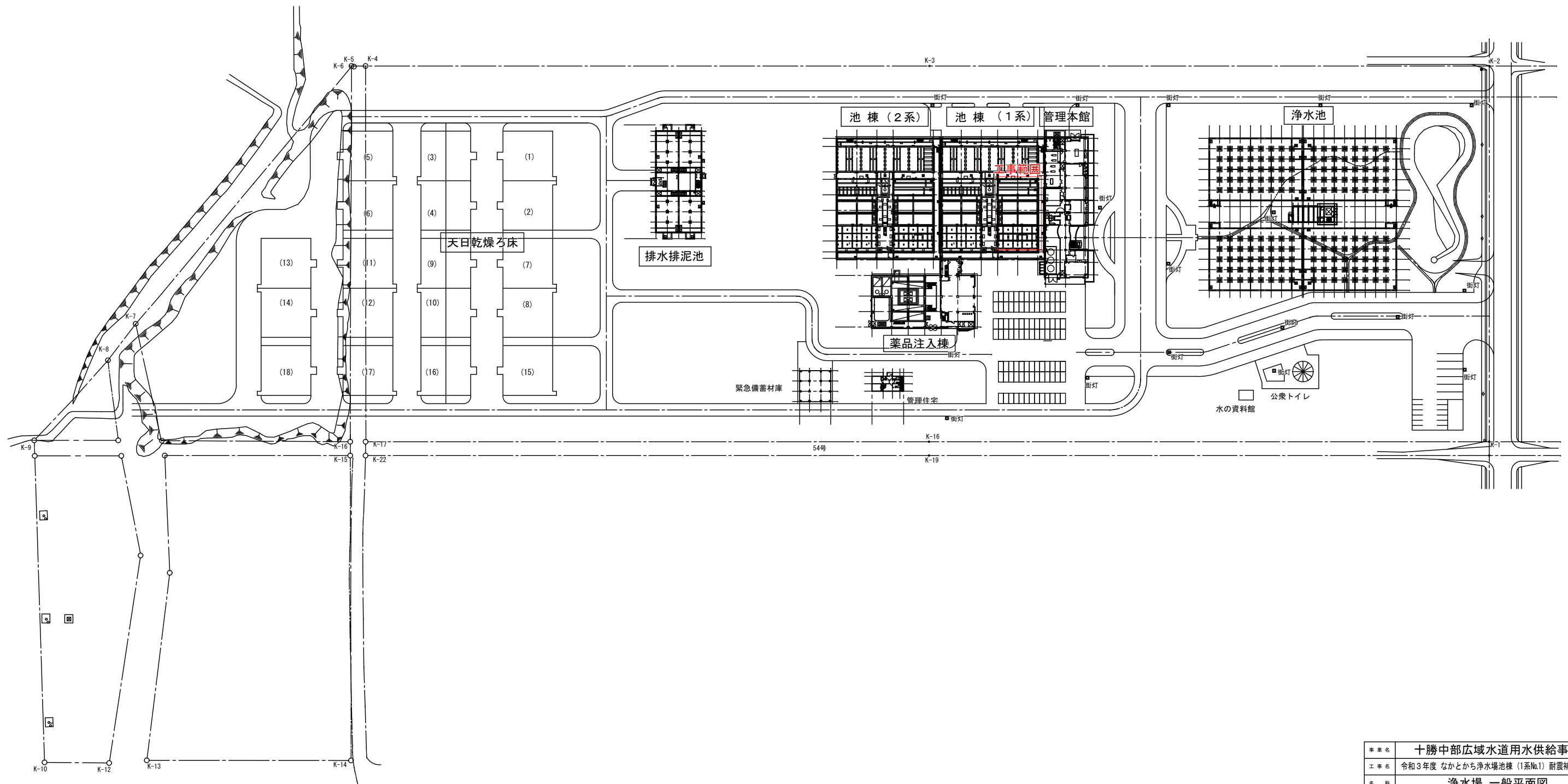
事業名	十勝中部広域水道用水供給事業				
工事名	令和3年度 なかとかち浄水場池棟（1系No.1）耐震補強工事				
名称	位置図				
縮尺	1/25,000				製作年月日
測図者	局長	次長	課長	係長	係
測図日					図番
					1
十勝中部広域水道企業団					



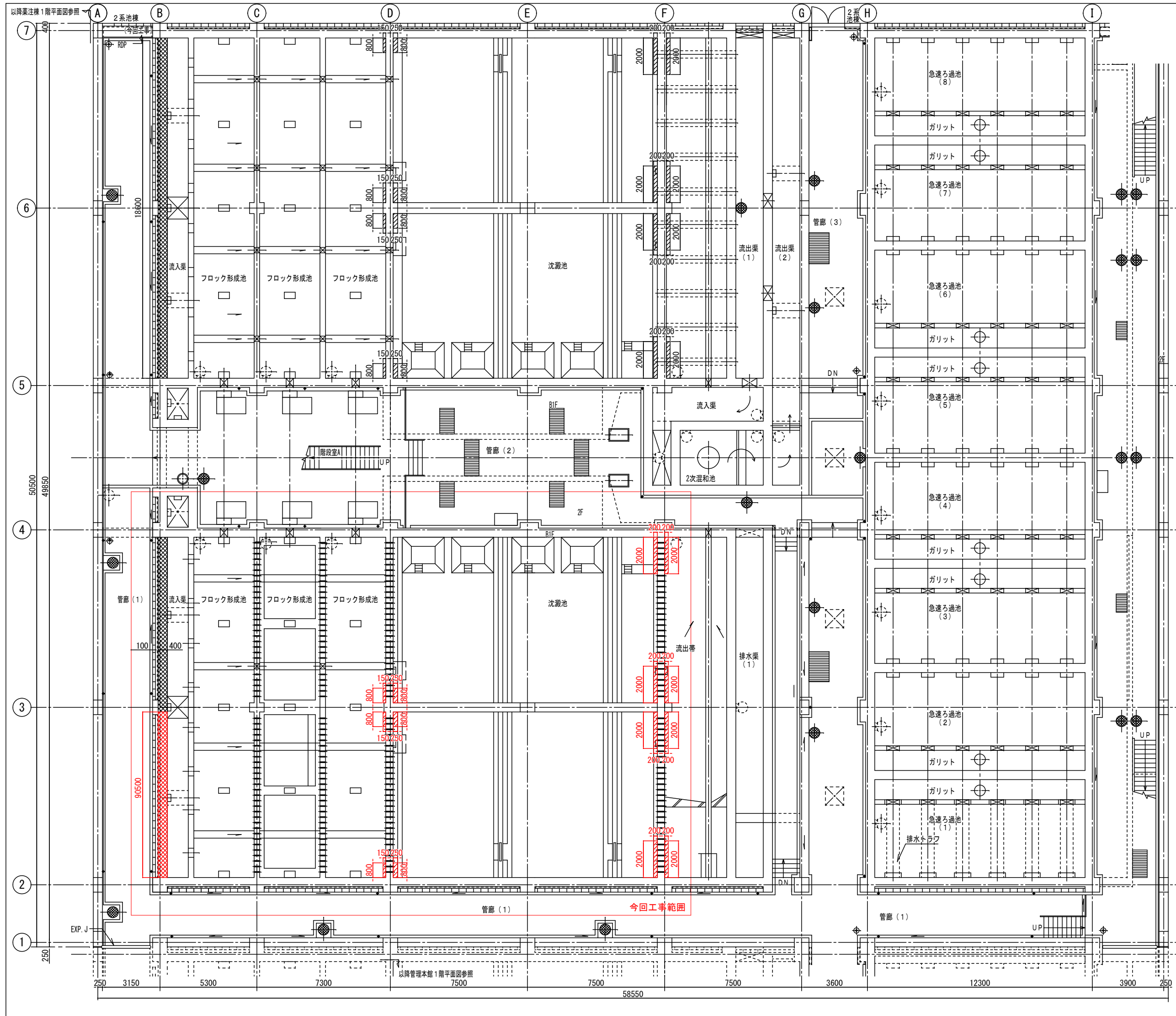


# 一般平面図

縮尺 1/1,000



事業名	十勝中部広域水道用水供給事業				
工事名	令和3年度 なかとかち浄水場池棟(1系№1)耐震補強工事				
名称	浄水場 一般平面図				
縮尺	1/1,000			製作年月日	
図例	図長	次長	課長	係長	係
	設計番号				
図番	図 番				2
十 勝 中 部 広 域 水 道 企 業 団					



耐震補強 全体平面図  
S=1:100

凡 例

- コンクリート増打ち
- せん断補強筋

事業名	十勝中部広域水道用水供給事業				
工事名	令和3年度 なかとかち浄水場池棟(1系№1) 耐震補強工事				
名 称	耐震補強 全体平面図				
縮 尺	1/100		製作年月日		
製 図 者	副 長	次 長	課 長	係 長	係
	田 中	山 本	佐 藤	高 橋	岡 本
十 勝 中 部 広 域 水 道 企 業 団					図 番 3



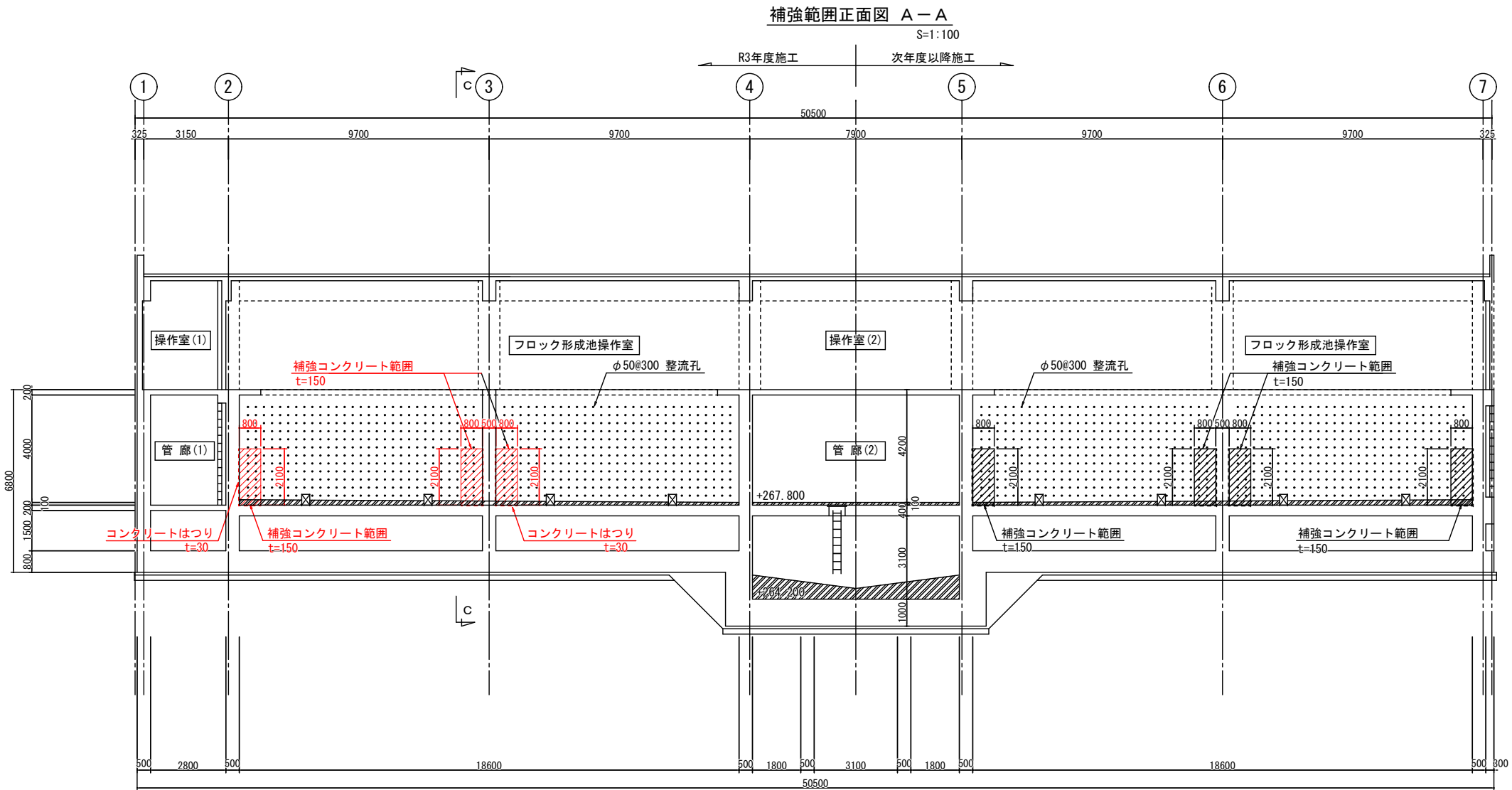
整流孔壁補強図 S=1:100

事業名	十勝中部広域水道用水供給事業				
工事名	令和3年度 なかとち浄水場池棟(1系No1)耐震補強工事				
名 称	池棟(ブロック形成池) 耐震補強図(その1)				
縮 尺	1/100				製作年月日
測 量 図 面	間 長	次 長	課 長	係 長	係
	設計番号				
	図 番				4
十 勝 中 部 広 域 水 道 企 業 団					



池棟（ブロック形成池） 耐震補強図（その2）

整流孔壁補強図 S=1:100



凡 例

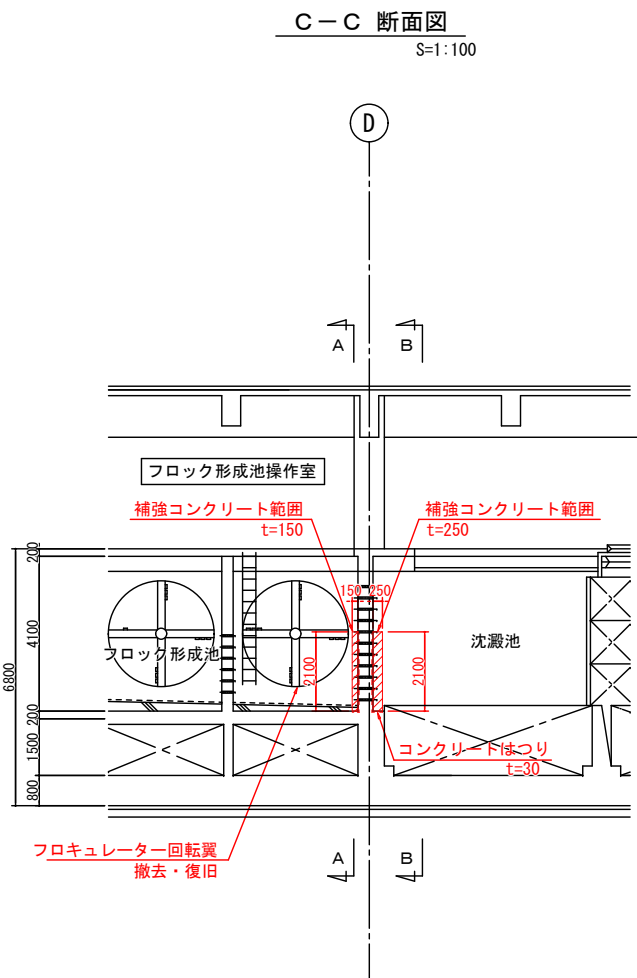
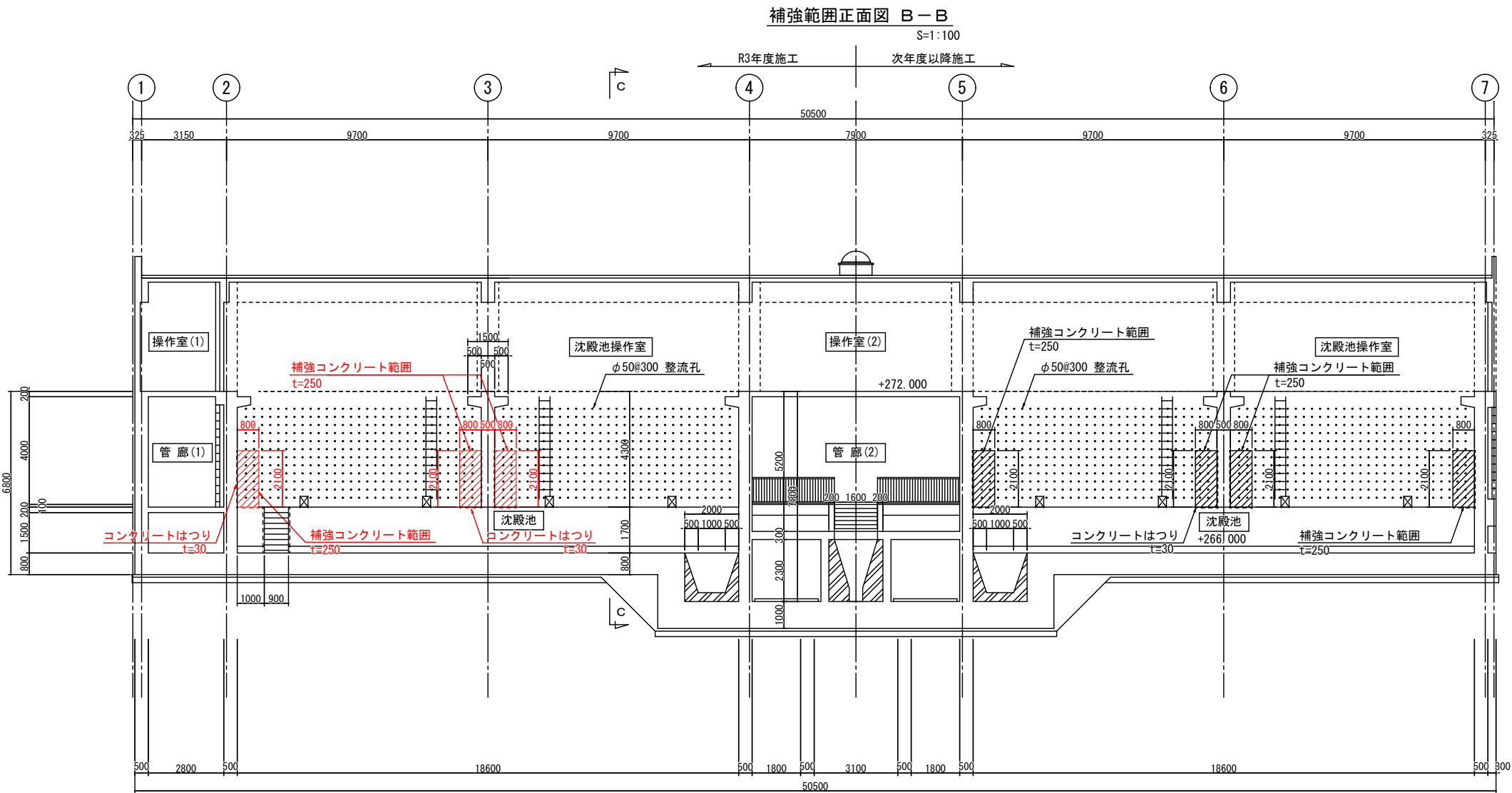
	補強コンクリート範囲
--	------------

事業名	十勝中部広域水道用水供給事業			
工事名	令和3年度 なかとかち浄水場池棟（1系No.1）耐震補強工事			
名称	池棟（ブロック形成池） 耐震補強図（その2）			
縮尺	1/100			製作年月日
承認	局長	次長	課長	係長
設計番号				図番
				5
十 勝 中 部 広 域 水 道 企 業 団				



池棟（ブロック形成池） 耐震補強図（その3）

整流孔壁補強図 S=1:100



凡 例

補強コンクリート範囲

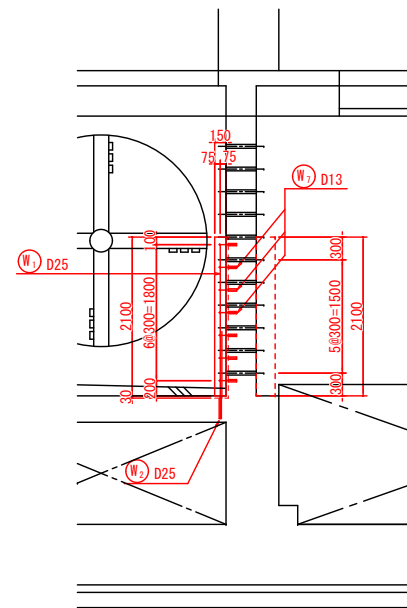
事業名	十勝中部広域水道用水供給事業				
工事名	令和3年度 なかとかち浄水場池棟（1系No.1）耐震補強工事				
名称	池棟（ブロック形成池） 耐震補強図（その3）				
縮尺	1/100		製作年月日		
制図者	局長	次長	課長	係長	係
図番					6
十勝中部広域水道企業団					



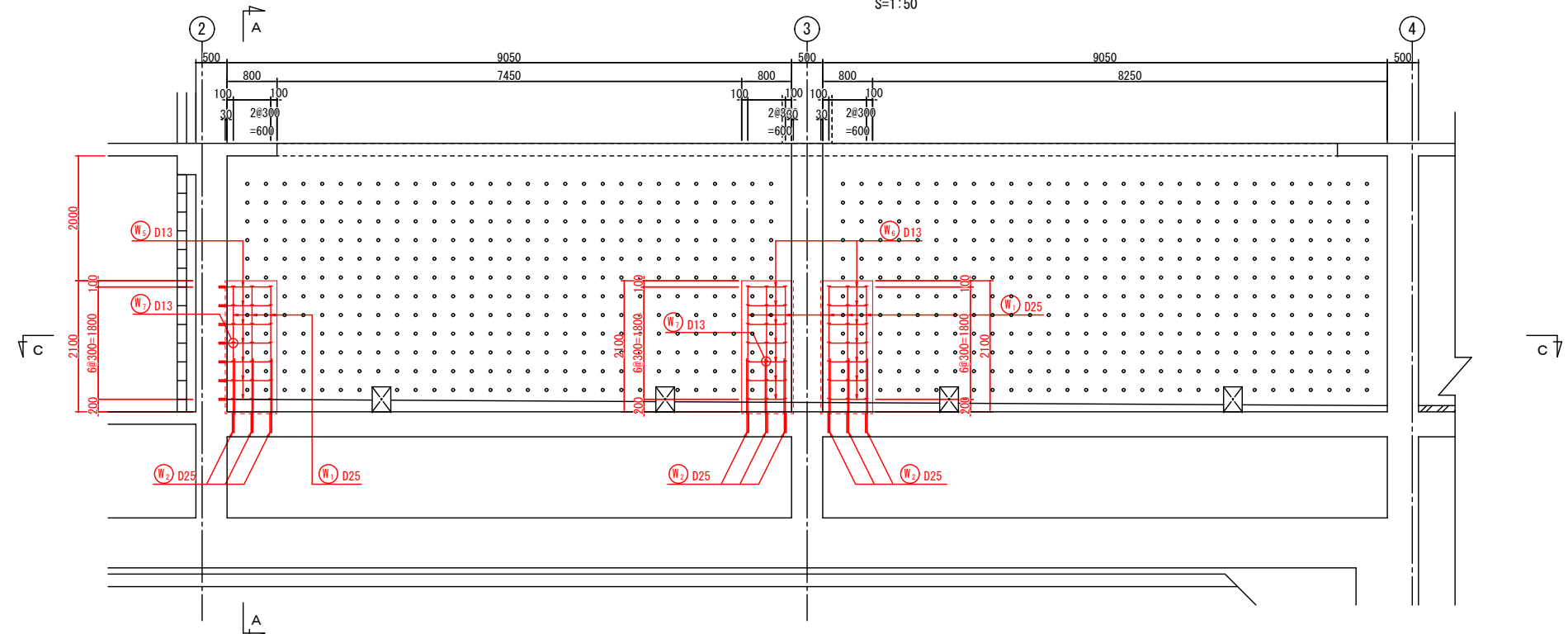
# 池棟（ブロック形成池） 耐震補強図（その4）

整流孔壁補強配筋図 S=1:50

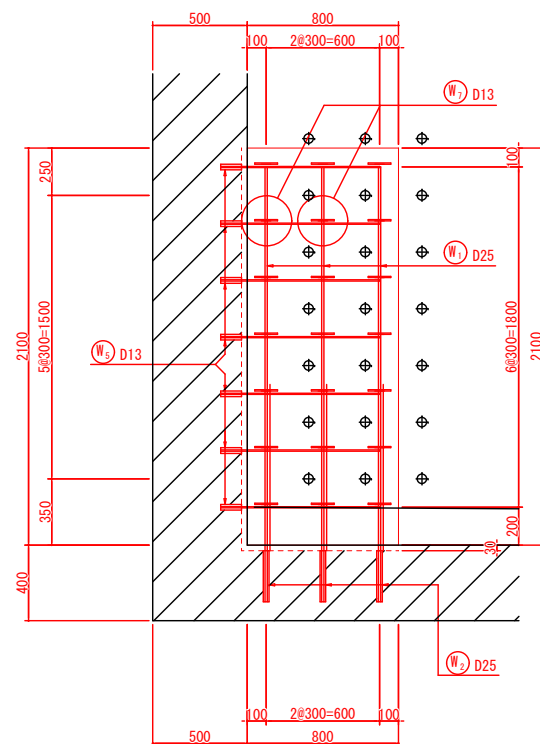
補強範囲断面図 A-A  
S=1:50



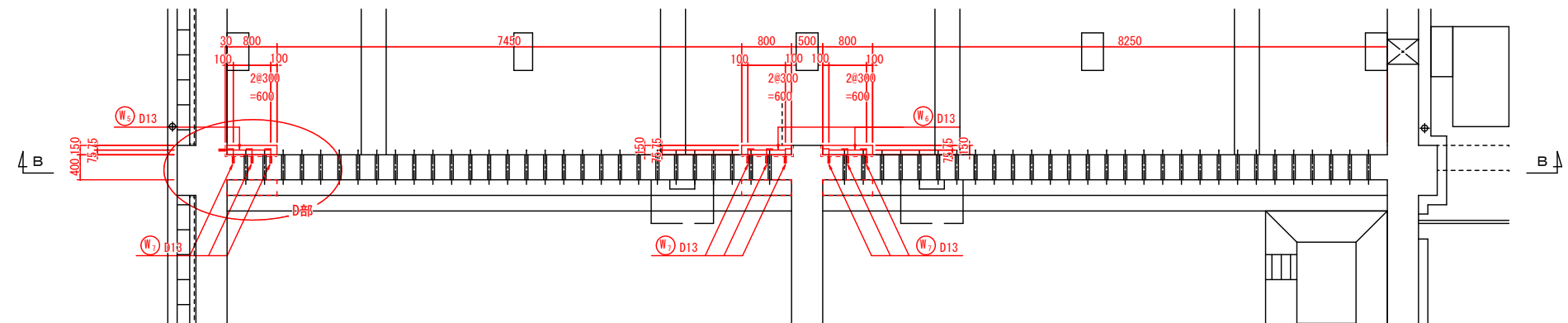
補強範囲正面図 B-B  
S=1:50



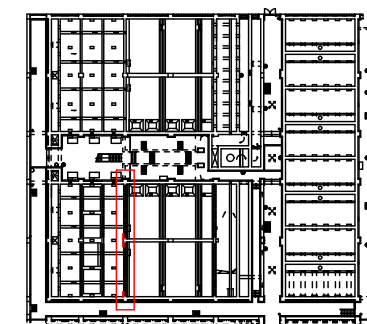
D部詳細図  
S=1:20



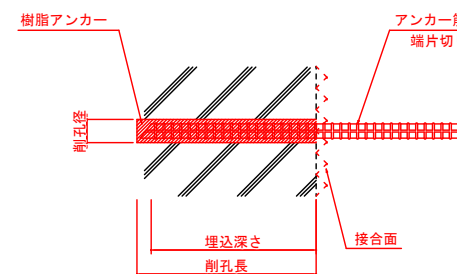
補強範囲平面図 C-C  
S=1:50



位置図



後施工樹脂アンカー詳細図  
Non Scale



後施工樹脂アンカー寸法

接着アンカー	アンカー筋埋込長	削孔寸法	削孔向き	備考
樹脂アンカー D13用	D13×L100	φ16×L120	横向き	
樹脂アンカー D25用	D25×L300	φ32×L320	下向き	

※特記仕様

・後施工樹脂アンカーの使用材料は、厚生労働省令5.15号

・浸出試験合格品とすること。

事業名	十勝中部広域水道用水供給事業				
工事名	令和3年度 なかとかち浄水場池棟（1系No.1）耐震補強工事				
名 称	池棟（ブロック形成池） 耐震補強図（その４）				
縮 尺	1/20, 1/50, NONE SCALE			製作年月日	
批准 図印	局長	次長	課長	係長	係
	設計番号				
	図 番				7
十 勝 中 部 広 域 水 道 企 業 団					



整流孔壁補強配筋図 S=1:50

Technical drawing of a reinforced concrete slab cross-section. The drawing shows a slab with a total width of 800 mm and a total height of 2100 mm. The slab is supported by a wall on the left and a column on the right. The reinforcement details are as follows:

- Top Reinforcement:** 2#300=600 (2 bars, 600 mm spacing).
- Bottom Reinforcement:** 2#300=600 (2 bars, 600 mm spacing).
- Vertical Reinforcement:** 6#300=1800 (6 bars, 1800 mm spacing).
- Horizontal Reinforcement:** 2#300=600 (2 bars, 600 mm spacing).
- Reinforcement Labels:**
  - W<sub>s</sub> D13 (Wall reinforcement, 13 mm diameter)
  - W<sub>s</sub> D22 (Wall reinforcement, 22 mm diameter)
  - D22 (Slab reinforcement, 22 mm diameter)
- Dimensions:**
  - Overall width: 800
  - Overall height: 2100
  - Wall thickness: 200
  - Slab thickness: 100
  - Reinforcement spacing: 600 (horizontal), 1800 (vertical)

接着アンカー	アンカー筋埋込長	削孔寸法	削孔向き	備 考
樹脂アンカー D13用	D13×L100	φ16×L120	横向き	
樹脂アンカー D22用	D22×L250	φ28×L270	下向き	

※特記仕様

- ・後施工樹脂アンカーの使用材料は、厚生労働省令5.15号  
浸出試験合格品とすること。

事業名										十勝中部広域水道用水供給事業																					
工事名										令和3年度 なかとち浄水場池棟（1系No1）耐震補強工事																					
名 称										池棟（ブロック形成池） 耐震補強図（その5）																					
縮 尺										1/20, 1/50, NONE SCALE										製作年月日											
消 費 日		期 間		次 長		課 長		係 長		係		設計番号																			
消 費 日												図 番										8									
十 勝 中 部 広 域 水 道 企 業 団																															

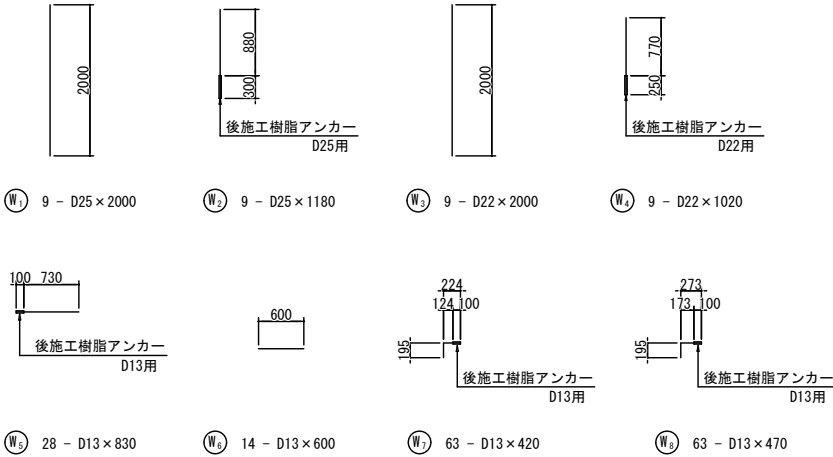
池棟（ブロック形成池） 耐震補強図（その6）

整流孔壁補強配筋図 S=1:50

鉄筋表

(R3年度事業分)

符 号	径 (mm)	長 さ (mm)	本数	単位質量 (kg/m)	1 本当り質量 (kg)	質 量 (kg)	摘 要
W 1	D25	2000	9	3.98	7.960	71.6	↓
2	D25	1180	9	3.98	4.696	42.3	↓
3	D22	2000	9	3.04	6.080	54.7	↓
4	D22	1020	9	3.04	3.101	27.9	↓
5	D13	830	28	0.995	0.826	23.1	→
6	D13	600	14	0.995	0.597	8.4	→
7	D13	420	63	0.995	0.418	26.3	→
8	D13	470	63	0.995	0.468	29.5	→
小 計						283.8 kg	
(SD 345)					D25	113.9 kg	
					D22	82.6 kg	
					D13	87.3 kg	
合 計						283.8 kg	
先端片切り箇所					D25	9 箇所	
					D22	9 箇所	
					D13	154 箇所	
合 計						172 箇所	



事業名	十勝中部広域水道用水供給事業			
工事名	令和3年度 なかとかち浄水場池棟（1系№1）耐震補強工事			
名 称	池棟（ブロック形成池） 耐震補強図（その6）			
縮 尺	1/50			制作年月日
制 図 者	局長	次 長	課 長	係 長
				設計番号
				図 番
				9
十 勝 中 部 広 域 水 道 企 業 団				

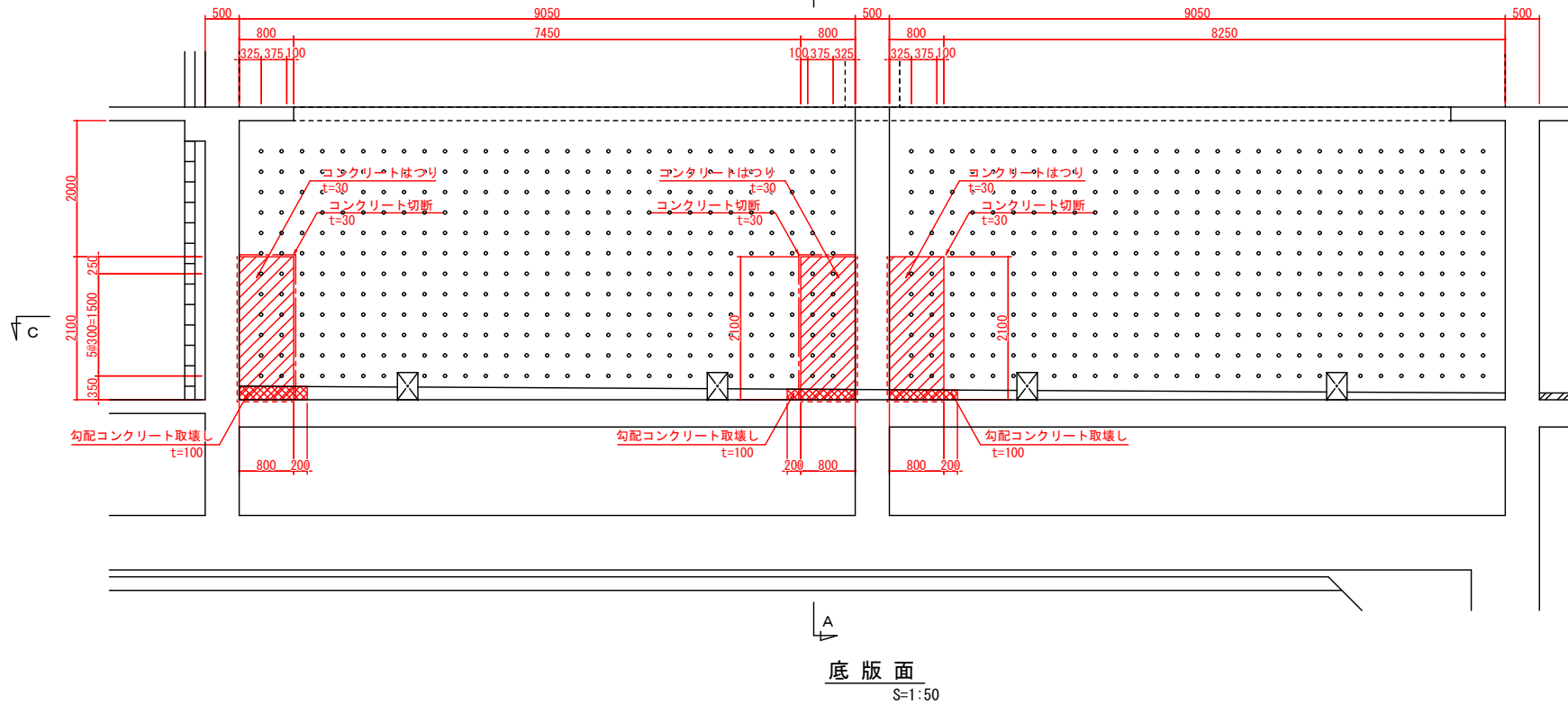


# 池棟（ブロック形成池） 耐震補強図（その7）

整流孔壁取壊し詳細図 S=1:50

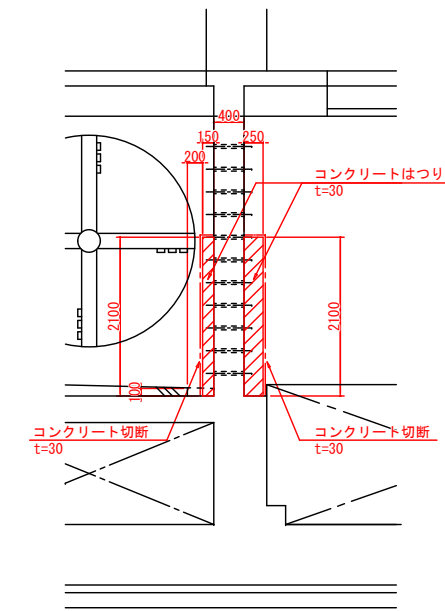
整流孔壁正面図 B-B

S=1:50



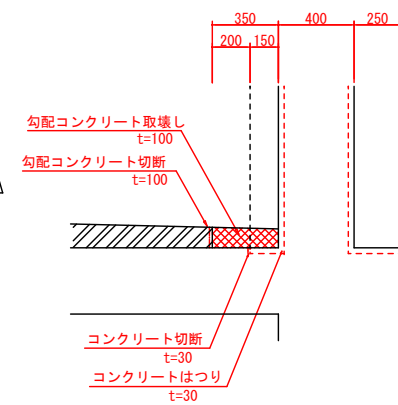
側面 A-A

S=1:50



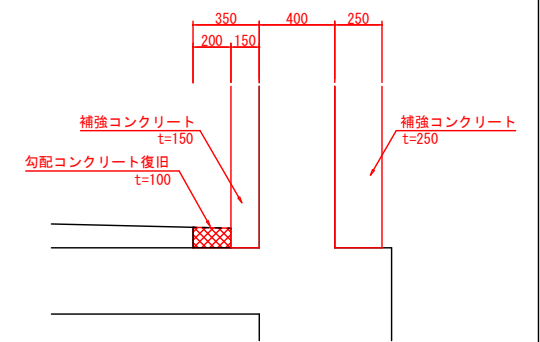
勾配コンクリート取壊し図

S=1:20



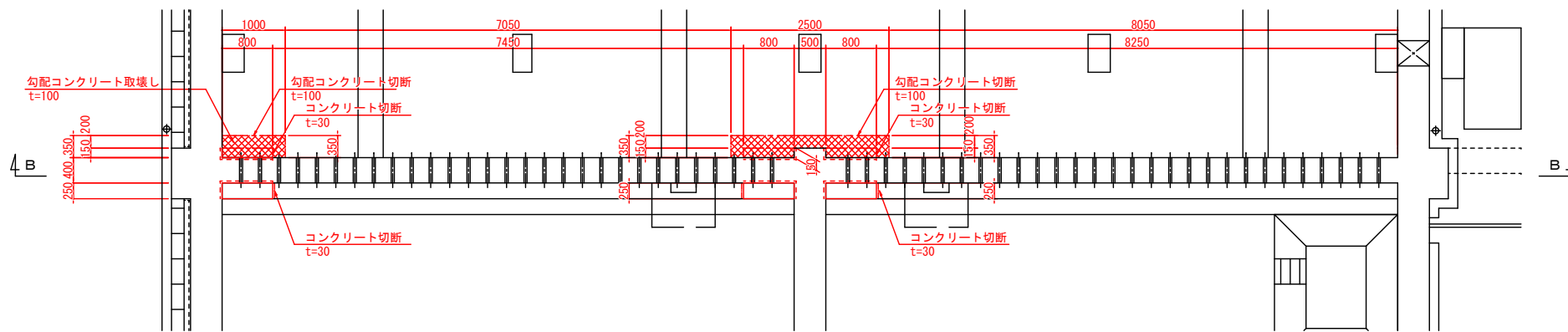
勾配コンクリート復旧図

S=1:20



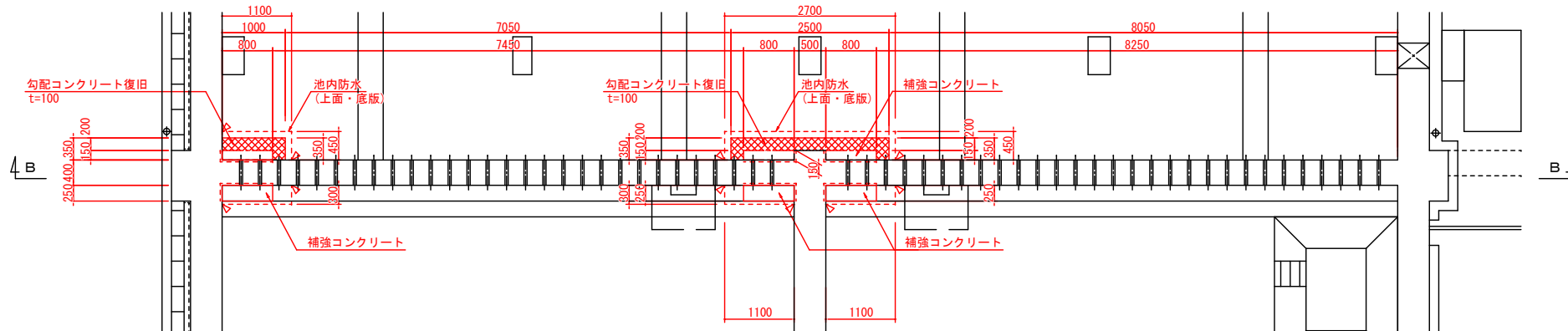
底版面

S=1:50



勾配コンクリート復旧

S=1:50



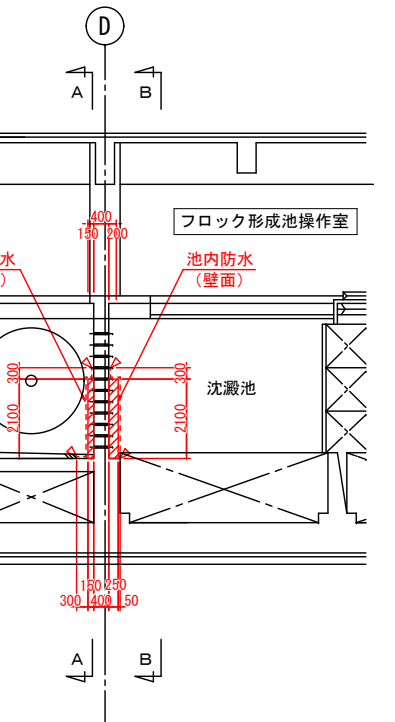
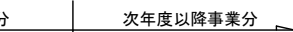
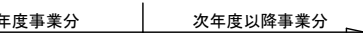
凡例



- 補強コンクリート範囲
- 既設コンクリート撤去復旧

事業名	十勝中部広域水道用水供給事業					
工事名	令和3年度 なかとから浄水場池棟（1系No.1）耐震補強工事					
名称	池棟（ブロック形成池） 耐震補強図（その7）					
縮尺	1/20、1/50			製作年月日		
承認 印田	局長	次長	課長	係長	係	設計番号
						図番 10
十勝中部広域水道企業団						

防水塗装図 S=1:100

年度事業分	次年度以降事業分
-------	----------



 補強コンクリート範囲  
 防水塗装

事業名	十勝中部広域水道用水供給事業						
工事名	令和3年度 なかとち浄水場池棟（1系No1）耐震補強工事						
名称	池棟（ブロック形成池） 耐震補強図（その8）						
縮尺	1/100					製作年月日	
施 工 部 品	局 長	次 長	課 長	係 長	係	設計番号	
						図 番	11
十 勝 中 部 広 域 水 道 企 業 団							

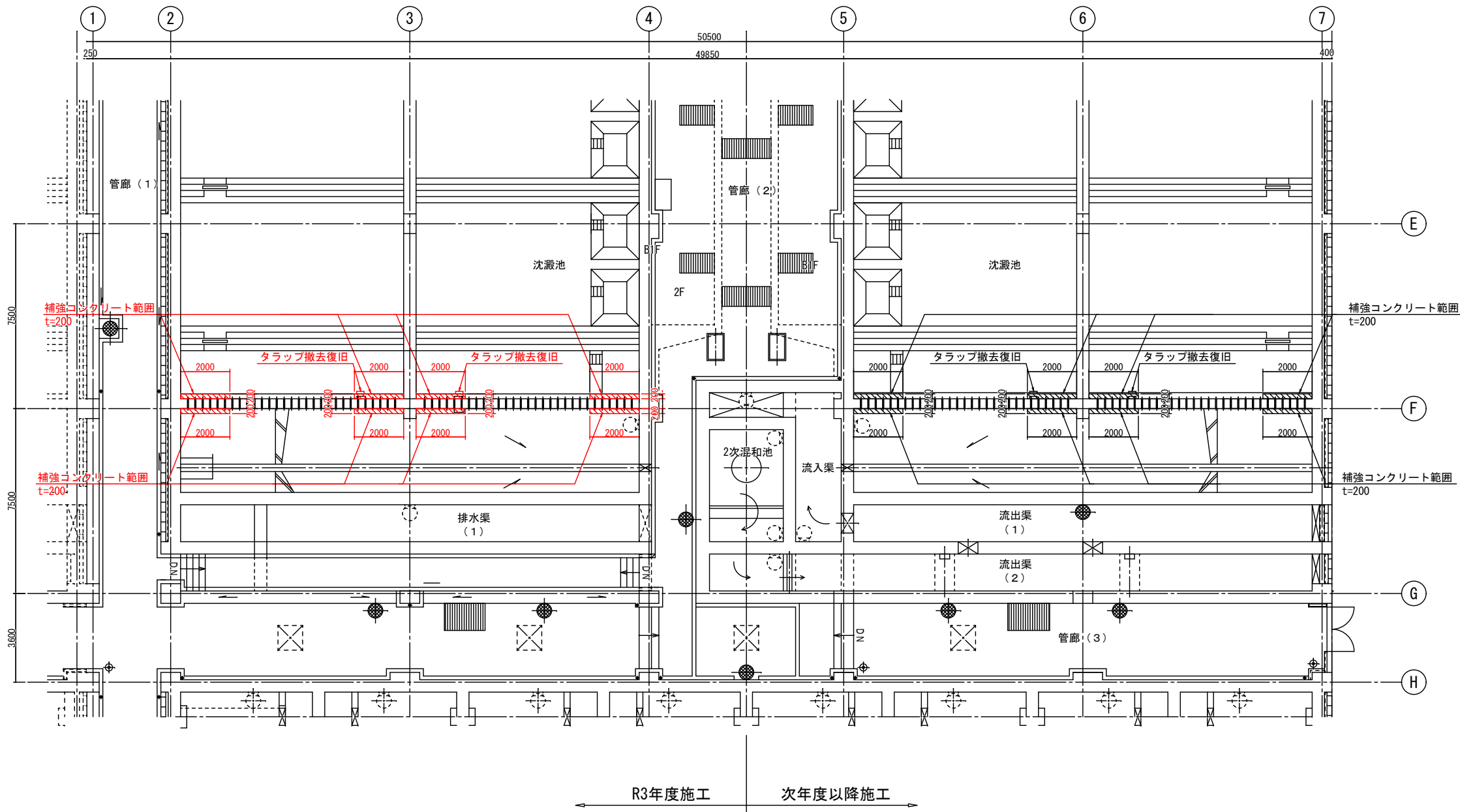


池棟（沈殿池） 耐震補強図（その1）

側壁補強図 S=1:100

補強範囲平面図

S=1:100



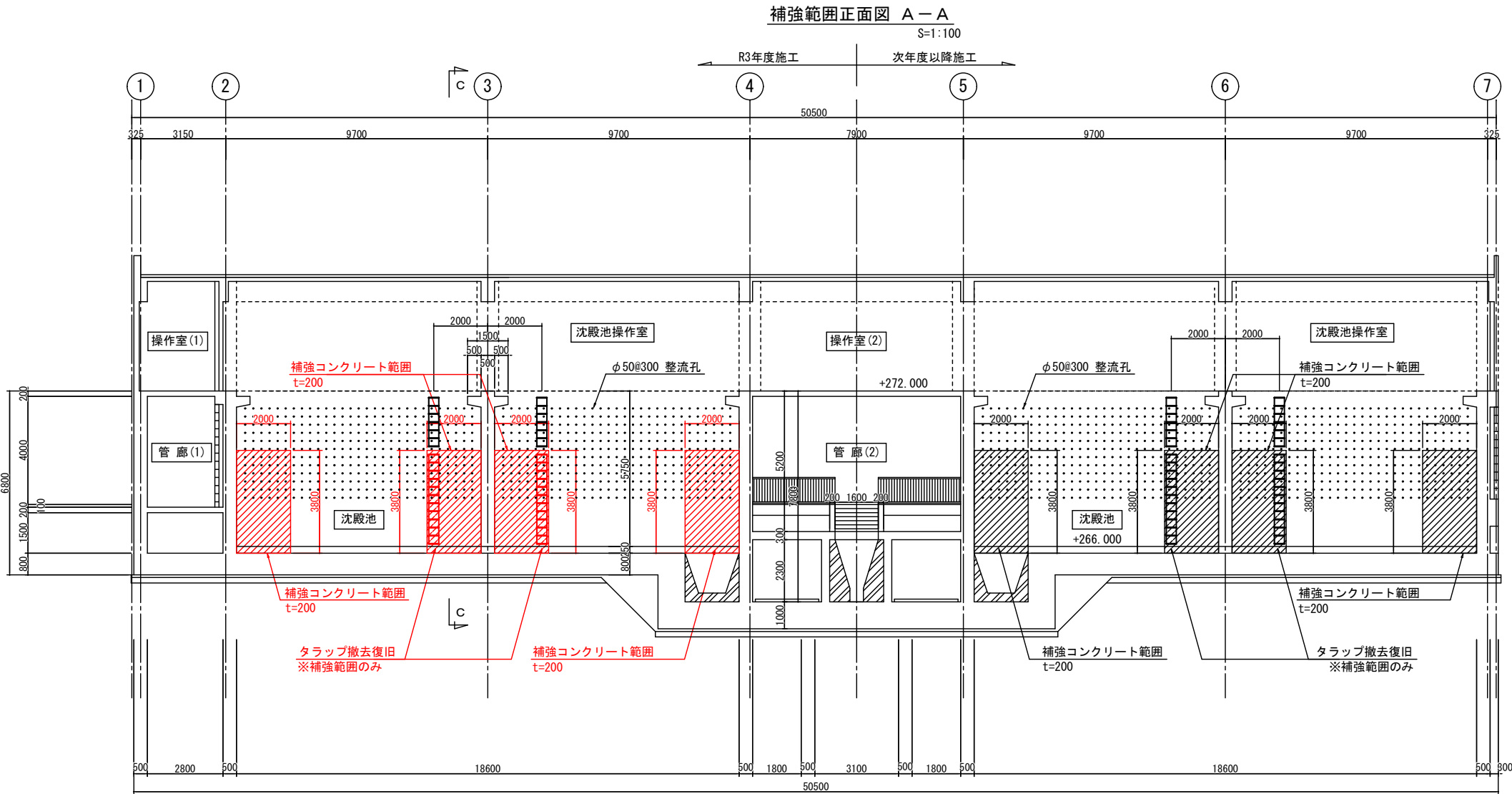
凡 例

- 補強コンクリート範囲
- 既設コンクリート撤去復旧
- 防水塗装

事業名	十勝中部広域水道用水供給事業				
工事名	令和3年度 なかとから浄水場池棟 (1系池1) 耐震補強工事				
名 称	池棟 (沈殿池) 耐震補強図 (その1)				
縮 尺	1/100		製作年月日		
製 図 者	所 長	次 長	課 長	係 長	係
					設計番号
十 勝 中 部 広 域 水 道 企 業 団					図 番 12

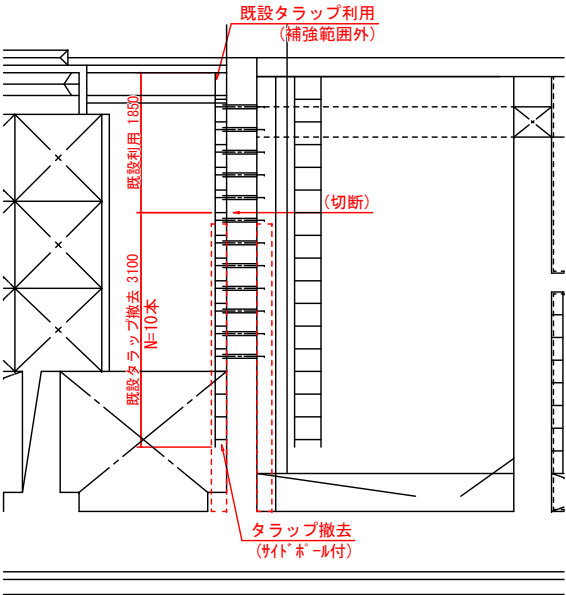
池棟（沈殿池） 耐震補強図（その2）

側壁補強図 S=1:100



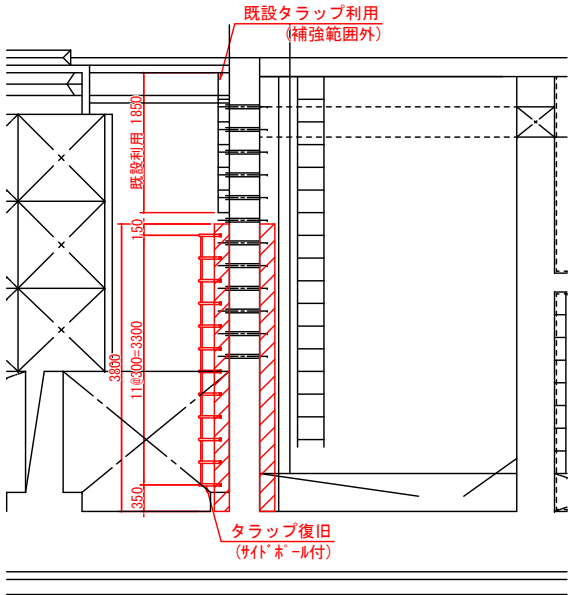
既設タラップ撤去詳細図 S=1:50

側面図



沈殿池 タラップ詳細図 S=1:50

側面図



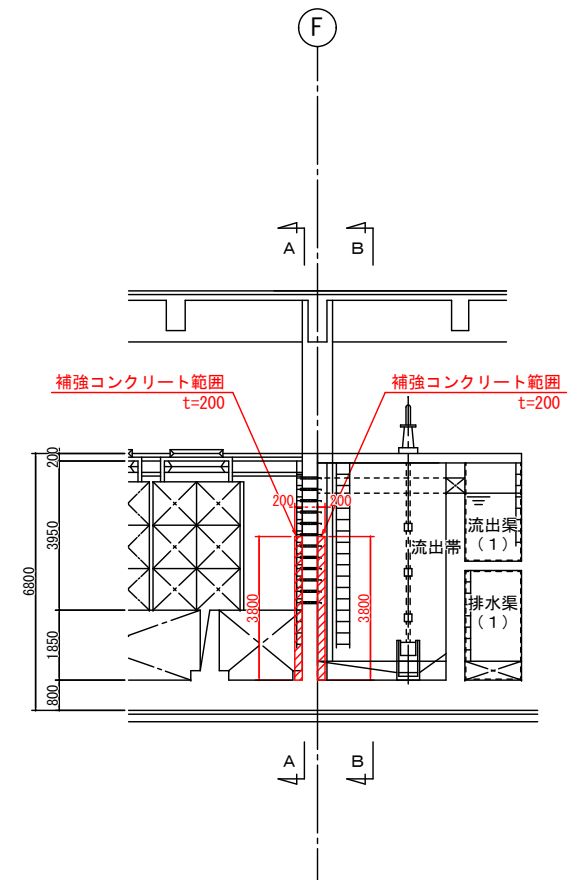
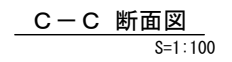
凡 例

	補強コンクリート範囲
	既設コンクリート撤去復旧
	防水塗装




事業名	十勝中部広域水道用水供給事業				
工事名	令和3年度 なかとかち浄水場池棟（1系No.1）耐震補強工事				
名称	池棟（沈殿池） 耐震補強図（その2）				
縮尺	1/50, 1/100			製作年月日	
局	次	課	係	係	設計番号
出					図番
番					13
十勝中部広域水道企業団					



側壁補強図 S=1:100



— 凡 例 —

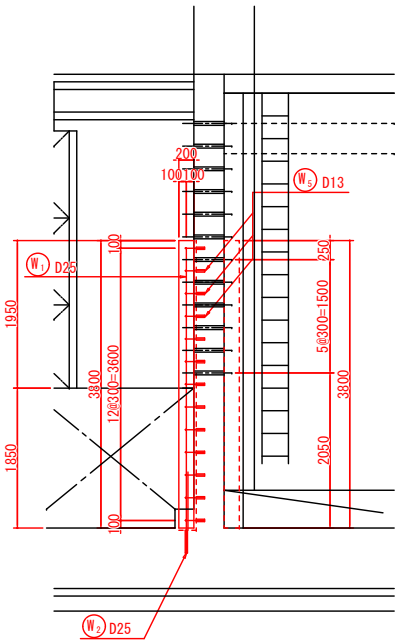
-  補強コンクリート範囲
  -  既設コンクリート撤去復旧
  -  防水塗装

事業名	十勝中部広域水道用水供給事業						
工事名	令和3年度 なかとかち浄水場池棟（1系10）耐震補強工事						
名称	池棟（沈殿池） 耐震補強図（その3）						
縮尺	1/100				製作年月日		
指図 図	筋長	次長	課長	係長	係	設計番号	
						図 番 14	
十 勝 中 部 広 域 水 道 企 業 団							

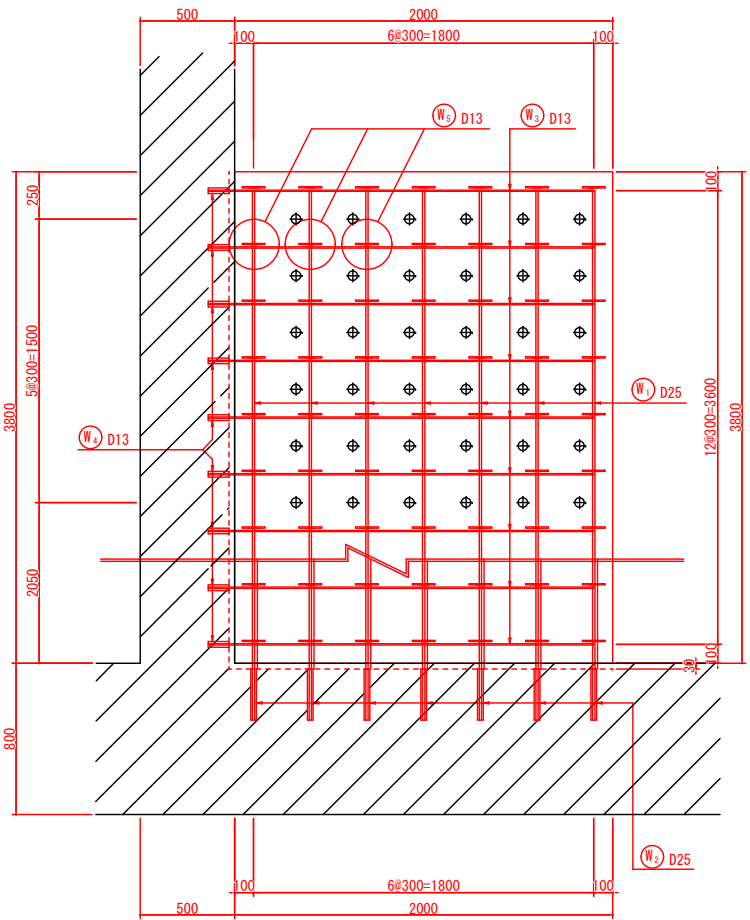
池棟（沈殿池） 耐震補強図（その４）

側壁補強配筋図 S=1:50

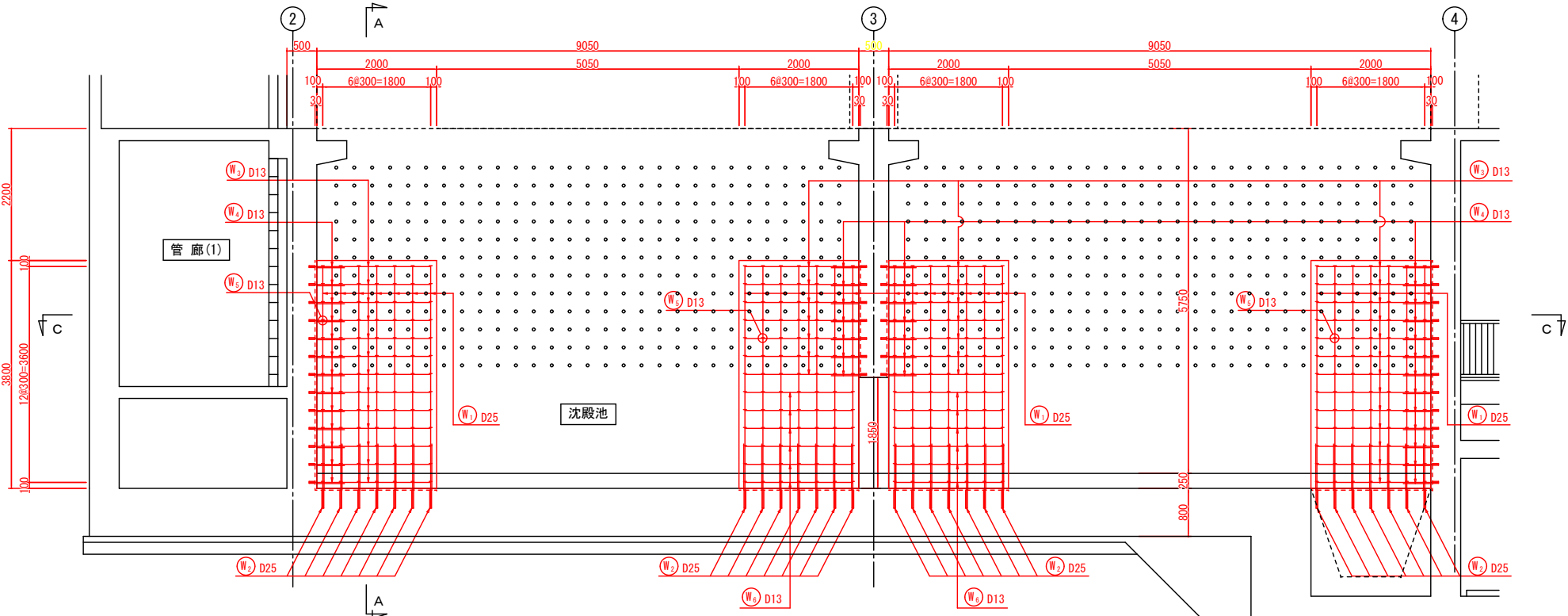
補強範囲断面図 A-A  
S=1:50



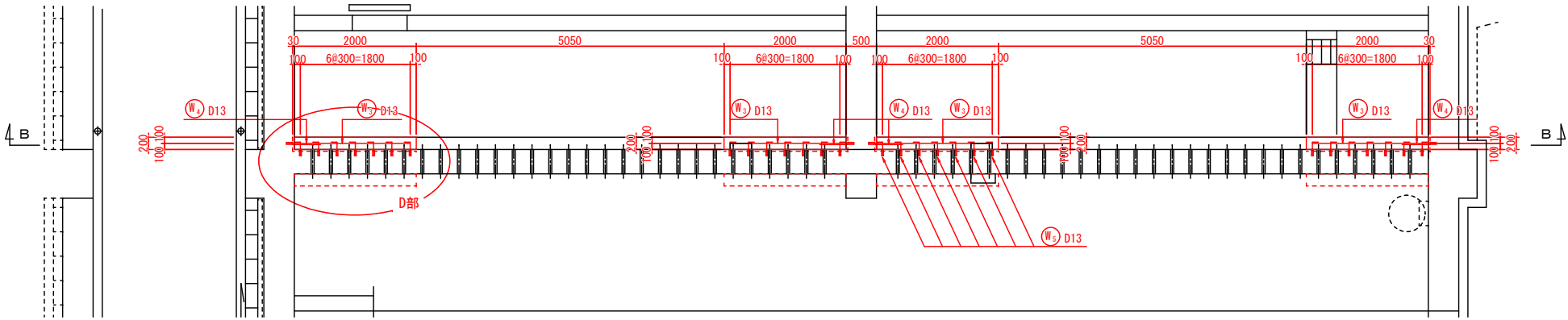
D 部 詳細図  
S=1:20



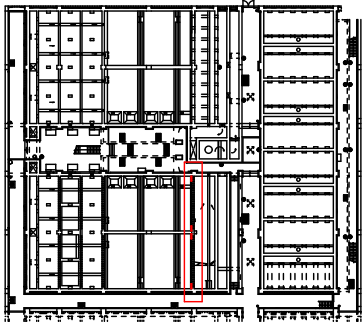
補強範囲正面図 B-B  
S=1:50



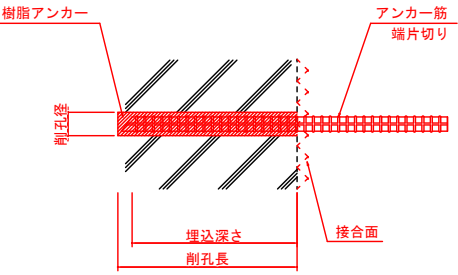
補強範囲平面図 C-C  
S=1:50



位置図



後施工樹脂アンカー詳細図  
Non Scale



後施工樹脂アンカー寸法

接着アンカー	アンカー筋埋込長	削孔寸法	削孔向き	備考
樹脂アンカー D13用	D13×L100	φ16×L120	横向き	
樹脂アンカー D25用	D25×L300	φ32×L320	下向き	

※特記仕様

・後施工樹脂アンカーの使用材料は、厚生労働省令5.15号

・浸出試験合格品とすること。

事業名	十勝中部広域水道用水供給事業				
工事名	令和3年度 なかとかち浄水場池棟（1系No.1）耐震補強工事				
名称	池棟（沈殿池） 耐震補強図（その４）				
縮尺	1/20, 1/50, NONE SCALE			製作年月日	
図番	局長	次長	課長	係長	係
	設計番号				図番 15
	十勝中部広域水道企業団				

側壁補強配筋図 S=1:50

Technical drawing of a staircase section showing dimensions and reinforcement details. The drawing includes a staircase with a width of 1200 mm and a total height of 3600 mm. The reinforcement details are indicated by red lines and labels:  $W_s$  D13 for the main reinforcement,  $W_s$  D25 for the top reinforcement, and  $W_s$  D25 for the bottom reinforcement. The dimensions for the reinforcement are: 100 mm for the top reinforcement, 1200 mm for the main reinforcement, 3600 mm for the total height, 2050 mm for the bottom reinforcement, 3800 mm for the total height, 500 mm for the top reinforcement, 1500 mm for the main reinforcement, 250 mm for the bottom reinforcement, and 1500 mm for the total height.

接着アンカー	アンカー筋埋込長	削孔寸法	削孔向き	備 考
樹脂アンカー D13用	D13×L100	φ16×L120	横向き	
樹脂アンカー D25用	D25×L300	φ32×L320	下向き	

・後施工樹脂アンカーの使用材料は、厚生労働省令5.15号  
浸出試験合格品とすること。

事業名	十勝中部広域水道用水供給事業					
工事名	令和3年度 なかとかち浄水場池棟（1系No1）耐震補強工事					
名称	池棟（沈殿池） 耐震補強図（その5）					
縮尺	1/20, 1/50, NONE SCALE					製作年月日
補強図 印	局長	次長	課長	係長	係	設計番号
						図番
						16
十勝中部広域水道企業団						



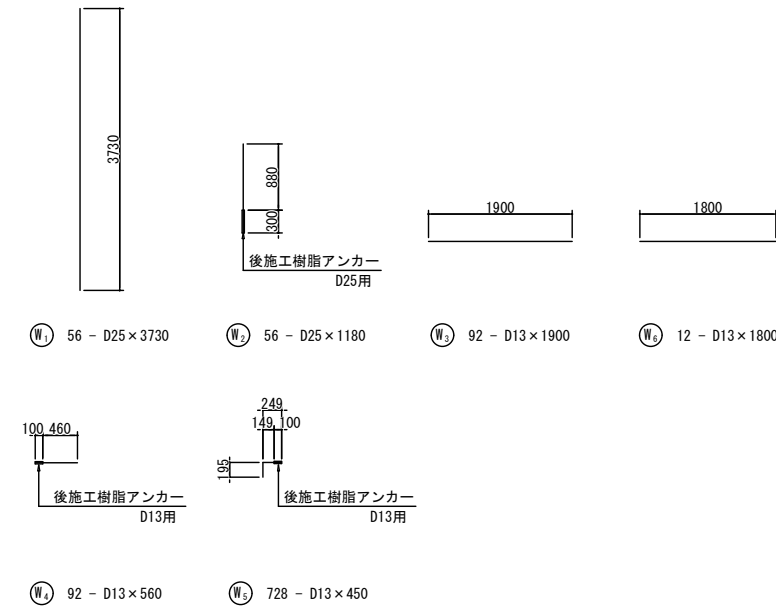
池棟（沈殿池） 耐震補強図（その6）

側壁補強配筋図 S=1:50

鉄筋表

(R3年度事業)

符 号	径 (mm)	長 さ (mm)	本数	単位質量 (kg/m)	1本当り質量 (kg)	質 量 (kg)	摘 要
W 1	D25	3730	56	3.98	14.845	831.3	┆
2	D25	1180	56	3.98	4.696	263.0	┆
3	D13	1900	92	0.995	1.891	173.9	—
4	D13	560	92	0.995	0.557	51.3	—
5	D13	450	728	0.995	0.448	326.1	—
6	D13	1800	12	0.995	1.791	21.5	—
小 計						1667.1 kg	
(SD 345)					D25	1094.3 kg	
					D13	572.8 kg	
					合 計	1667.1 kg	
先端片切り箇所					D25	56 箇所	
					D13	820 箇所	
					合 計	876 箇所	



事業名	十勝中部広域水道用水供給事業				
工事名	令和3年度 なかとかち浄水場池棟（1系№1）耐震補強工事				
名称	池棟（沈殿池） 耐震補強図（その6）				
縮尺	1/50				製作年月日
製 図 者	局 長	次 長	課 長	係 長	係
					設計番号
十 勝 中 部 広 域 水 道 企 業 団					図 番
					17

## 側壁取壊し詳細図 S=1:50

Architectural drawing of the bottom view (底版面) of a building foundation. The drawing shows a large rectangular area divided into sections by grid lines 2, 3, and 4 horizontally, and A and C vertically. The central area is labeled "沈殿池" (Settlement Pond). The left side is labeled "管廊(1)" (Pipe Gallery (1)). Dimensions are provided in millimeters. Red hatched areas indicate "勾配コンクリート取壊し" (Sloped concrete removal) with a thickness  $t=250$ . Red lines indicate "コンクリートはつり" (Concrete lifting) with a thickness  $t=30$  and "コンクリート切断" (Concrete cutting) with a thickness  $t=30$ . The drawing is titled "底版面" (Bottom View) and has a scale of  $S=1:50$ .

勾配コンクリート復旧図

Technical drawing of a bridge deck cross-section showing reinforcement details. The drawing includes dimensions for various parts of the deck and reinforcement bars. Key labels include '勾配コンクリート切断' (Sloped concrete cut) with thicknesses  $t=250$  and  $t=500$ , and 'コンクリート切断' (Concrete cut) with thicknesses  $t=30$  and  $t=50$ . The drawing is oriented with 'A' on the left and 'B' on the right.

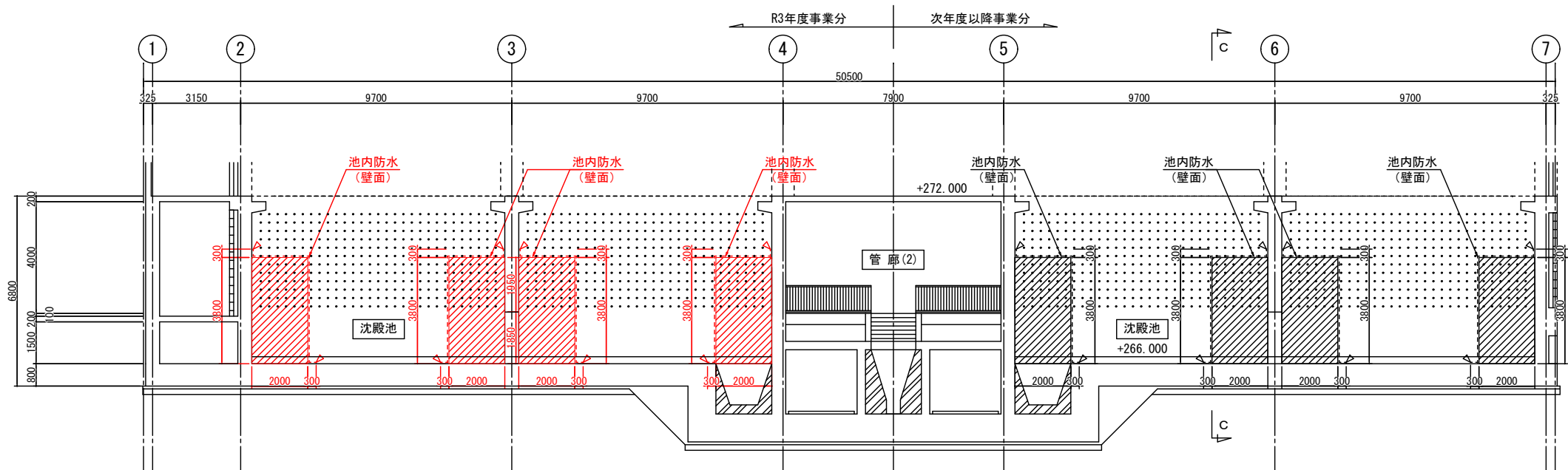
 補強コンクリート範囲  
 既設コンクリート撤去復旧  
 防水塗装

事業名	十勝中部広域水道用水供給事業				
工事名	令和3年度 なかとか浄水場池棟(1系No.1)耐震補強工事				
名称	池棟(沈殿池) 耐震補強図(その7)				
縮尺	1/20, 1/50			製作年月日	
製 図 者	局長	次長	課長	係長	係
	設計番号				
	図 番				18
十 勝 中 部 広 域 水 道 企 業 団					

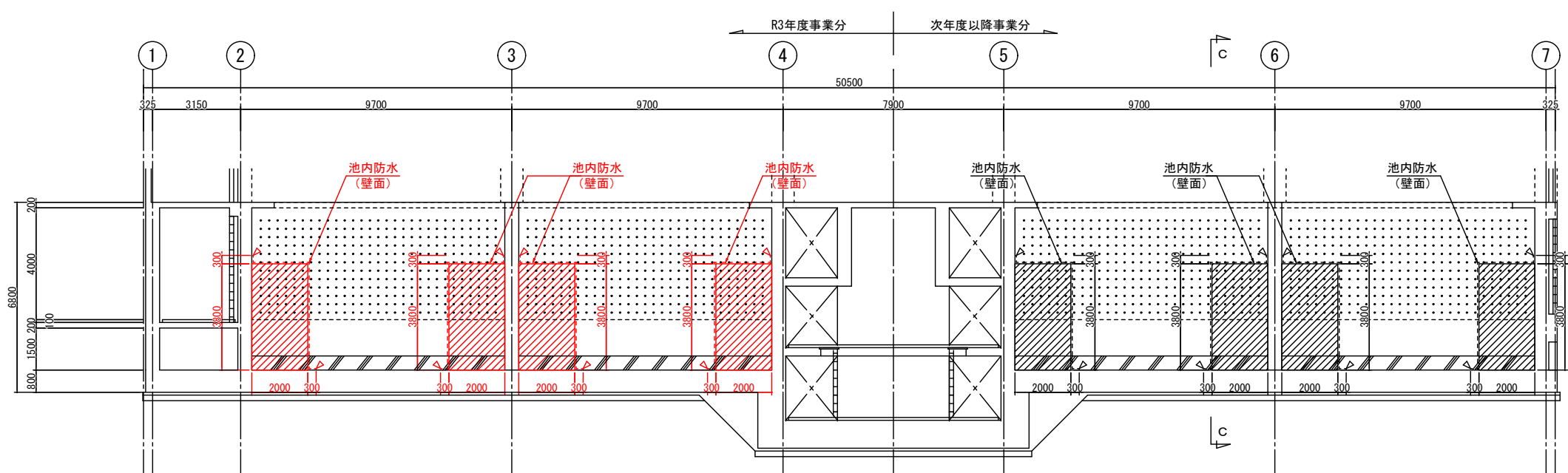
池棟（沈殿池） 耐震補強図（その8）

防水塗装図 S=1:100

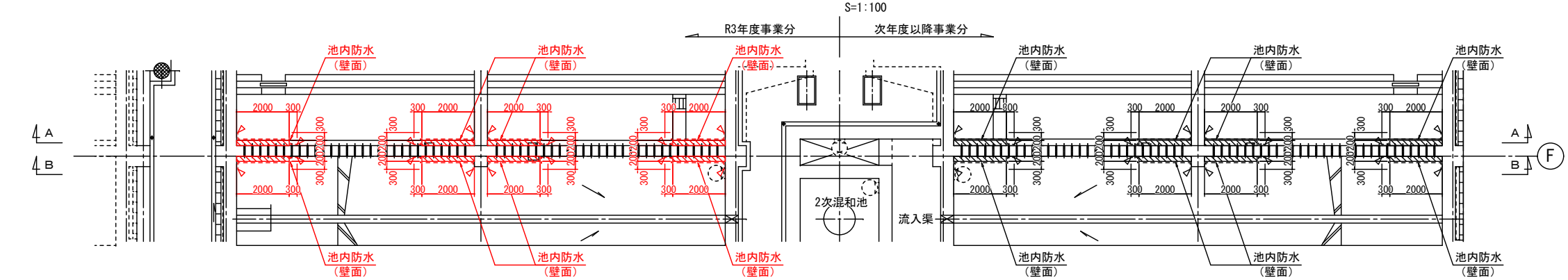
補強範囲正面図 A-A  
S=1:100



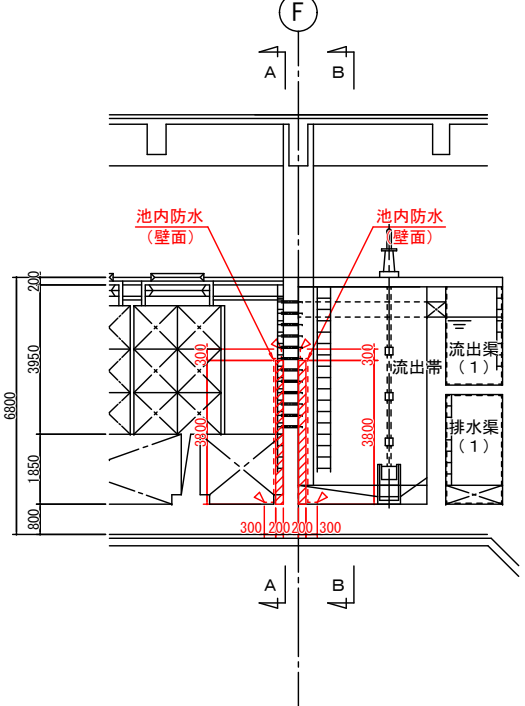
補強範囲正面図 B-B  
S=1:100



平面図  
S=1:100



C-C 断面図  
S=1:100



凡例

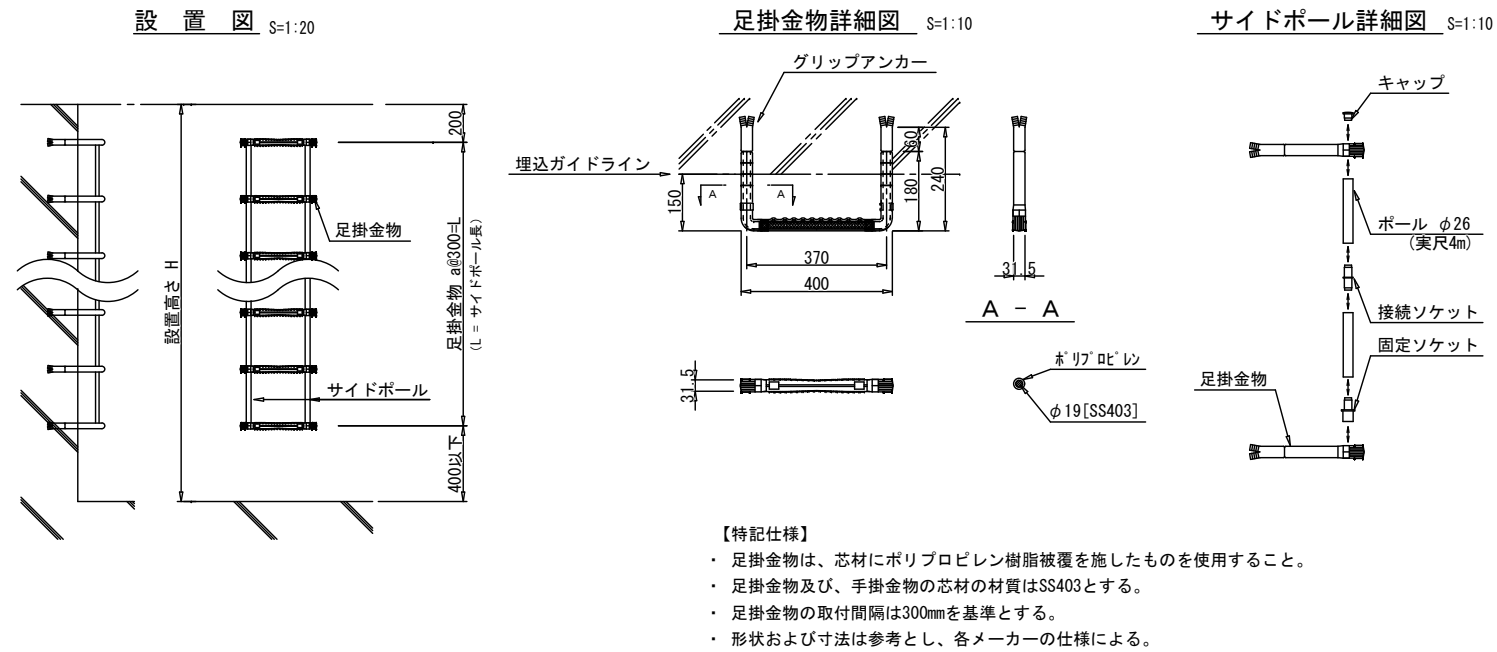
	補強コンクリート範囲
	防水塗装

事業名	十勝中部広域水道用水供給事業									
工事名	令和3年度 なかとかち浄水場池棟（1系No.1）耐震補強工事									
名称	池棟（沈殿池）耐震補強図（その8）									
縮尺	1/100					製作年月日				
湖沼部	局長	次長	課長	係長	係	設計番号				
							図番			
	19									
十勝中部広域水道企業団										



附 帯 設 備 構 造 図  
 S=1:20

タラップ詳細図



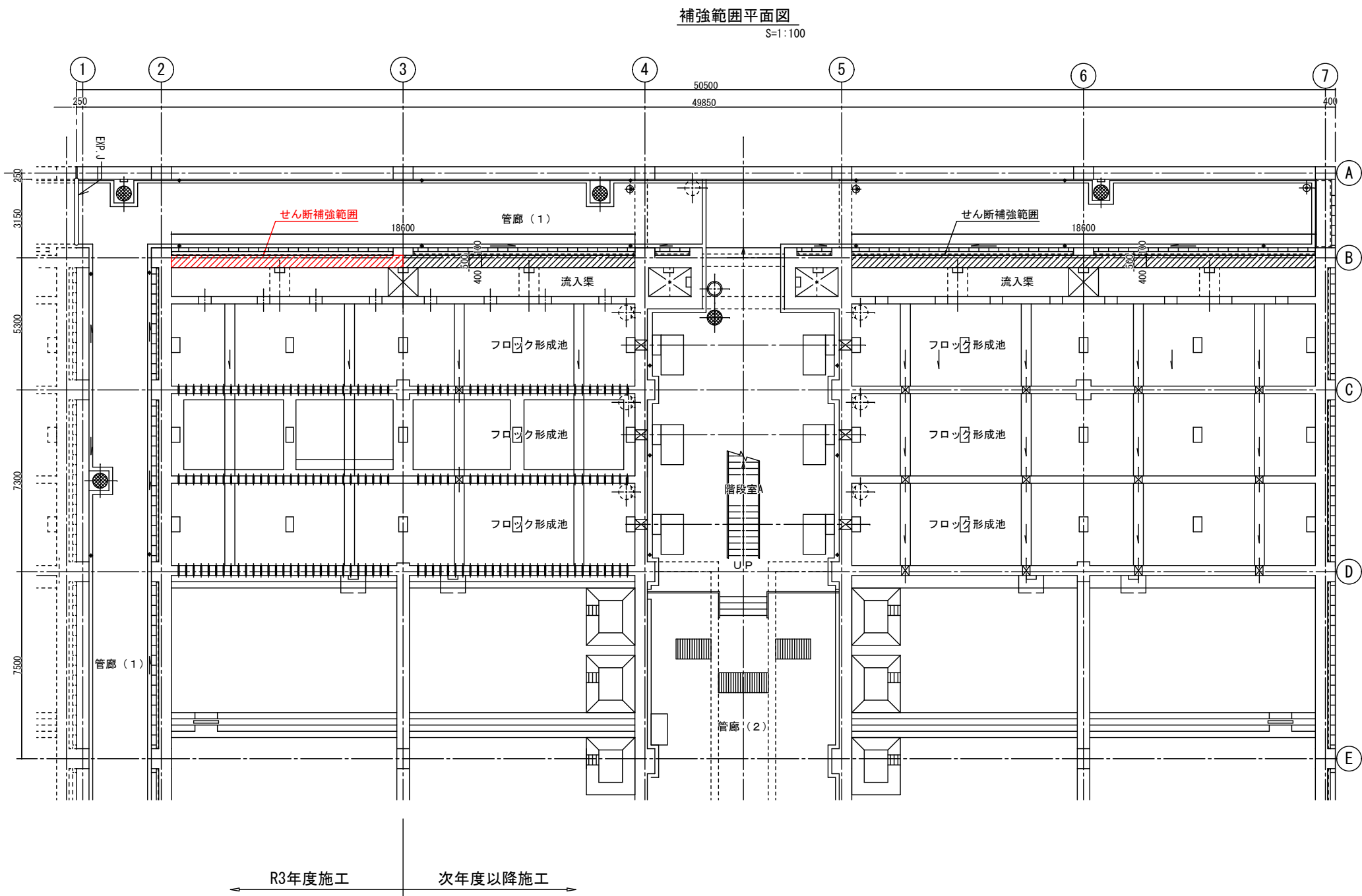
タラップ寸法・数量表

番号	設置高さ H (mm)	足掛金物		サイドポール 延長 L (mm)	手掛金物 本数 N (本)	グリップ 有無	箇所数	備考
		設置間隔 a	本数 N (本)					
①	3800	11	12	3300	0	無	2	


事業名	十勝中部広域水道用水供給事業									
工事名	令和3年度 なかとかち浄水場池棟（1系No.1）耐震補強工事									
名称	附帯設備構造図									
縮尺	1/10, 1/20					製作年月日				
資料 添付	部長	次長	課長	係長	係	設計番号				
						図番				
						20				
十勝中部広域水道企業団										

池棟（管廊部） 耐震補強図（その１）

管廊側壁補強図 S=1:100



凡 例

 せん断補強範囲

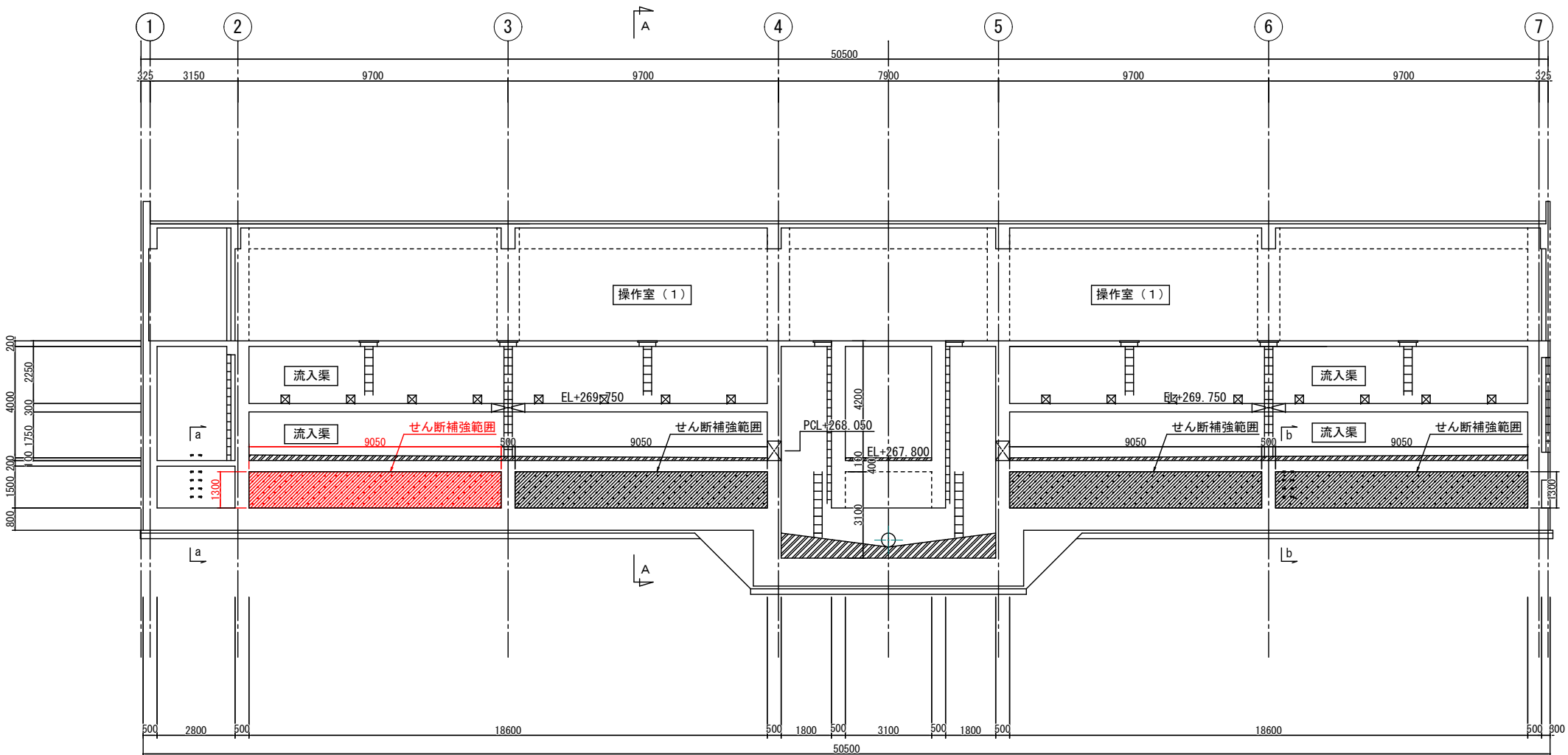
事業名	十勝中部広域水道用水供給事業									
工事名	令和3年度 なかとかち浄水場池棟（1系№1）耐震補強工事									
名 称	池棟（管廊部） 耐震補強図（その１）									
縮 尺	1/100					製作年月日				
承認 印	局長	次長	課長	係長	係	設計番号				
						図 番				
						21				
十 勝 中 部 広 域 水 道 企 業 団										

池棟（管廊部） 耐震補強図（その2）

管廊側壁補強図 S=1:100

補強範囲正面図

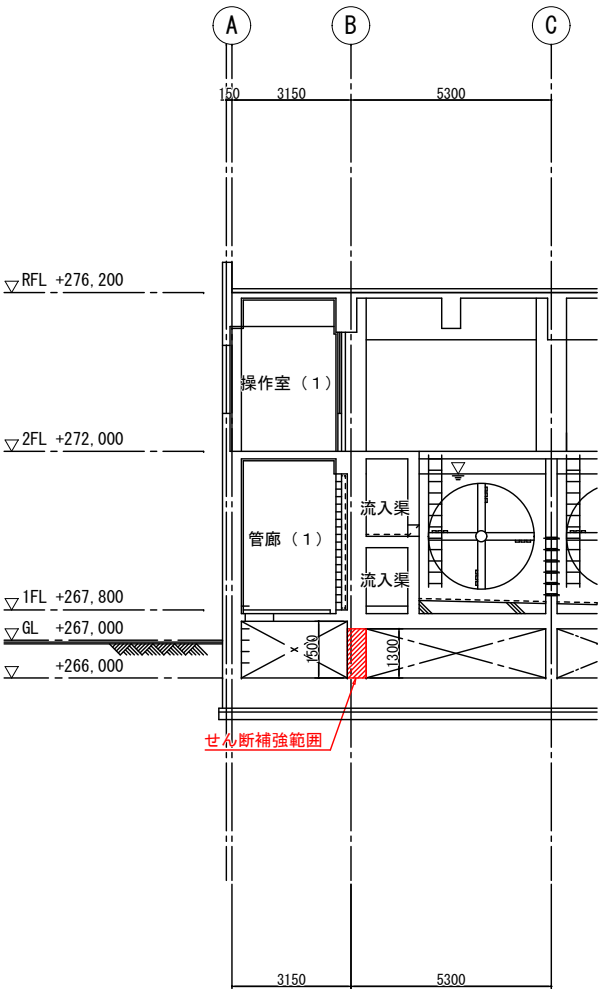
S=1:100



R3年度施工      次年度以降施工

A-A 断面図

S=1:100



凡 例

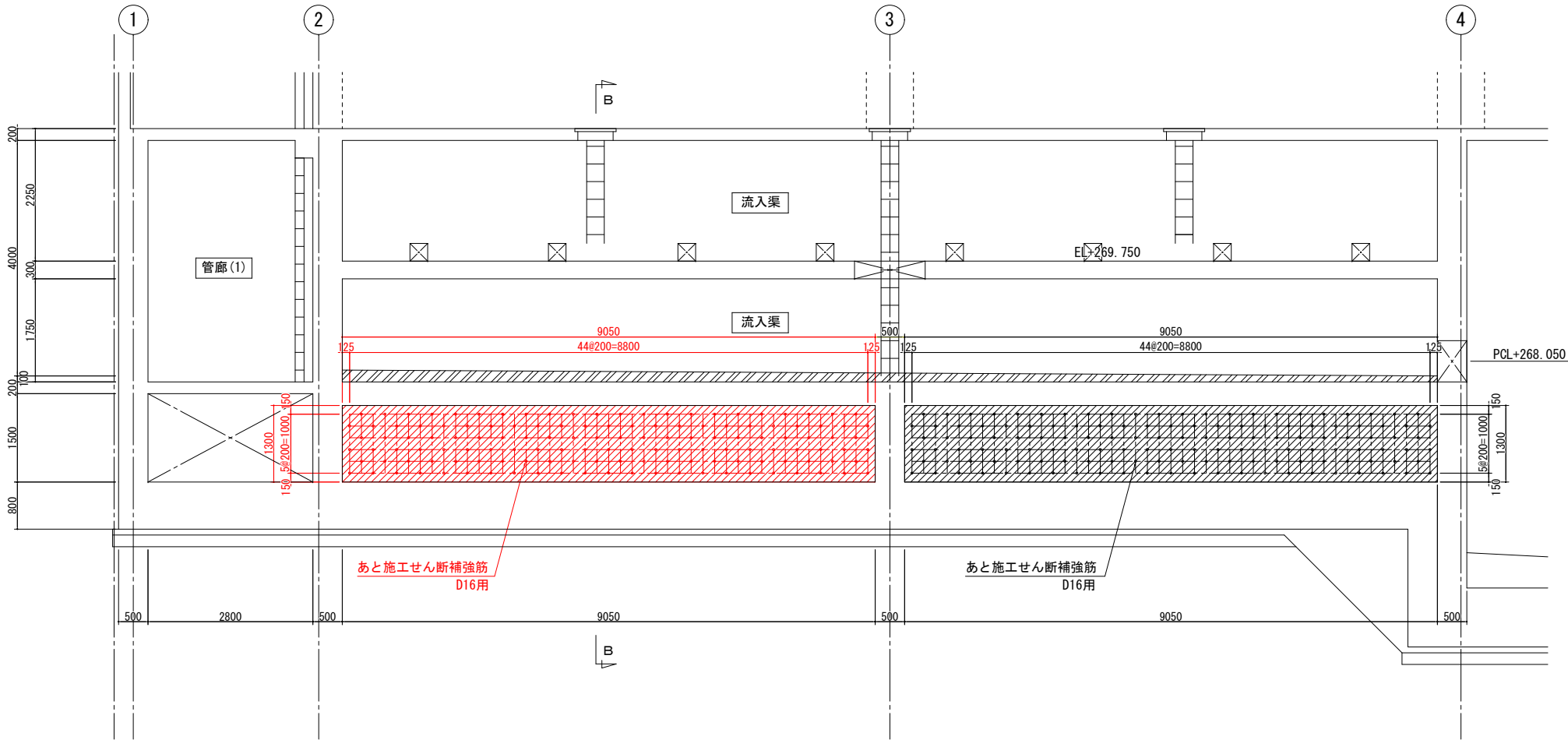
せん断補強範囲

事業名	十勝中部広域水道用水供給事業									
工事名	令和3年度 なかとかち浄水場池棟（1系No.1）耐震補強工事									
名 称	池棟（管廊部） 耐震補強図（その2）									
縮 尺	1/50, 1/100					製作年月日				
表紙用 図	局長	次長	課長	係長	係	設計番号				
						図 番				
						22				
十 勝 中 部 広 域 水 道 企 業 団										

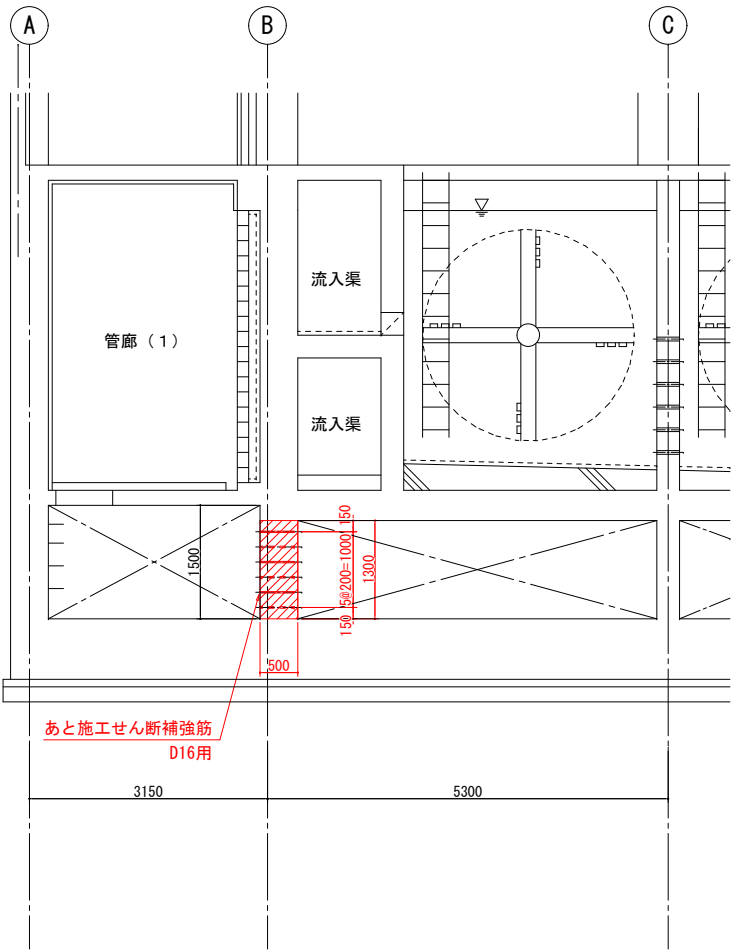
池棟（管廊部） 耐震補強図（その3）

管廊側壁補強図 S=1:50

補強範囲正面図  
S=1:50

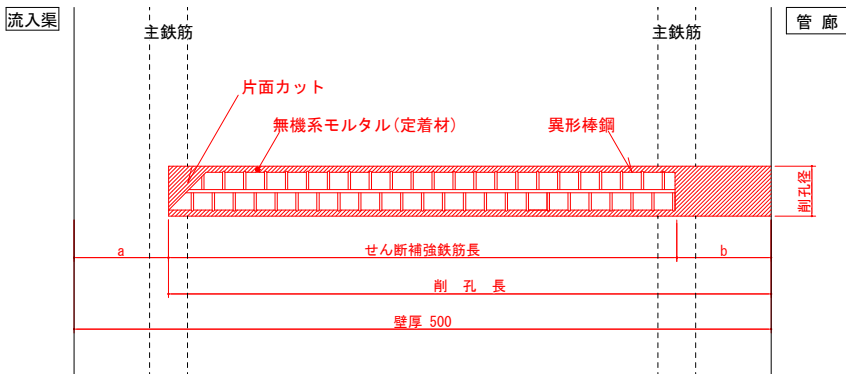


補強範囲 B-B断面図  
S=1:50



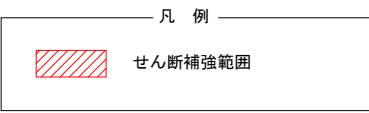
R3年度施工 次年度以降施工

あと施工せん断補強筋詳細図  
Non Scale



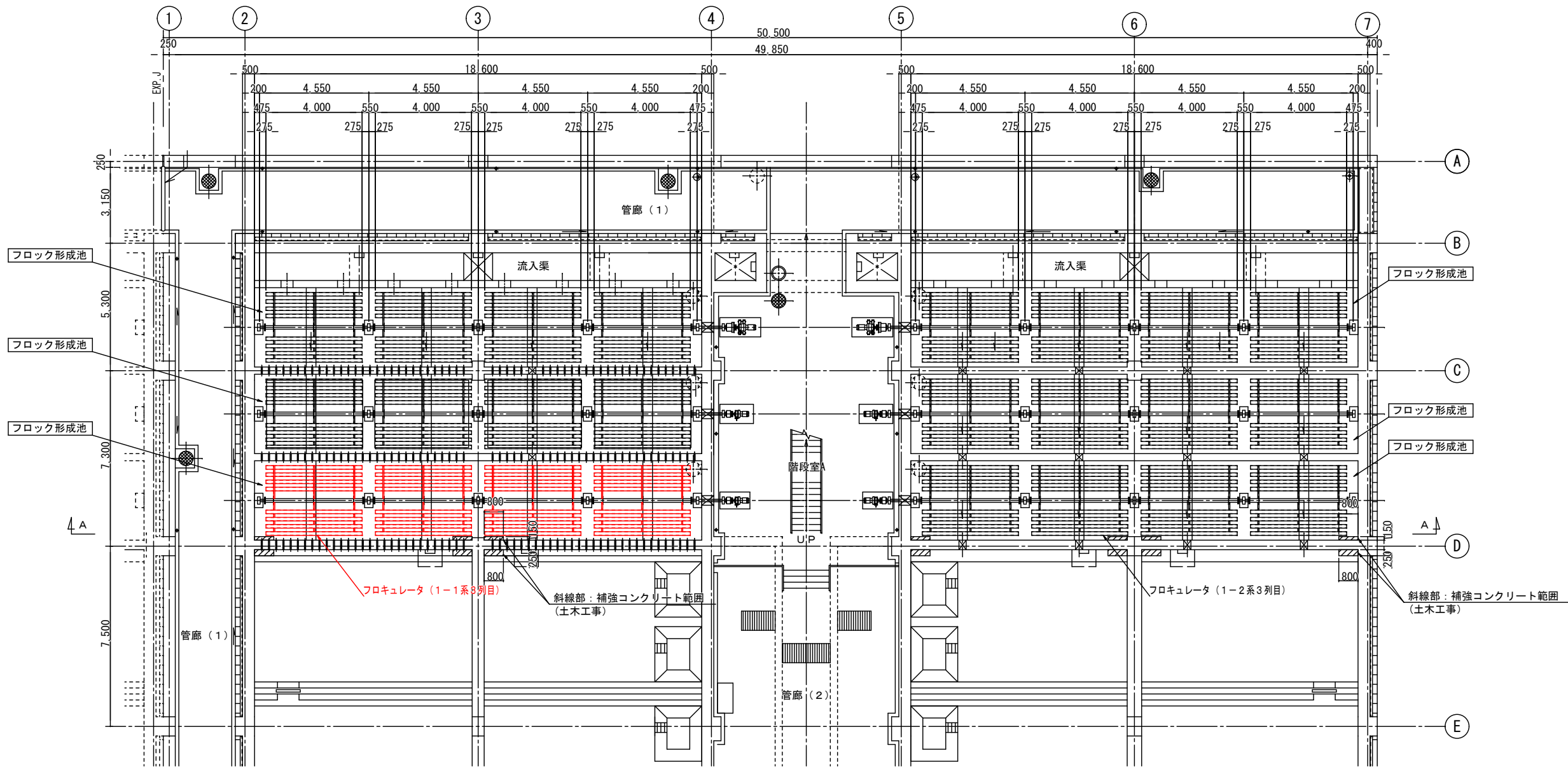
R3年度分									
部材名	部材厚 (mm)	背面側 かぶり a (mm)	差込側 かぶり b (mm)	削孔長 (mm)	削孔径 (mm)	鉄筋径	鉄筋長 (mm)	本数	施工向き
管廊側壁	500	50	50	450	22	D16	400	135	横向き

- ※注 記
- 1) 背面側からせん断補強鉄筋の先端までの距離（図中の a ）は、背面側の主鉄筋の中心と同じとする。  
ただし、紙チューブ式無機系アンカー は、背面側の主鉄筋のかぶりが50mm以上の場合に適用する。  
これは、施工上の押し抜けを防止する観点から50mm以上を確保する必要があるからである。
  - 2) 差込側からせん断補強鉄筋の後端までの距離（図中の b ）は、差込側の主鉄筋の中心と同じとする。
  - 3) 水に接する面に注入する充填材は、厚生省令第15号または、JWWAZ108等に適合した材料とする。  
また、あと施工せん断補強筋の充填材との付着性及び充填材が浸出しないことを確認された材料とする。

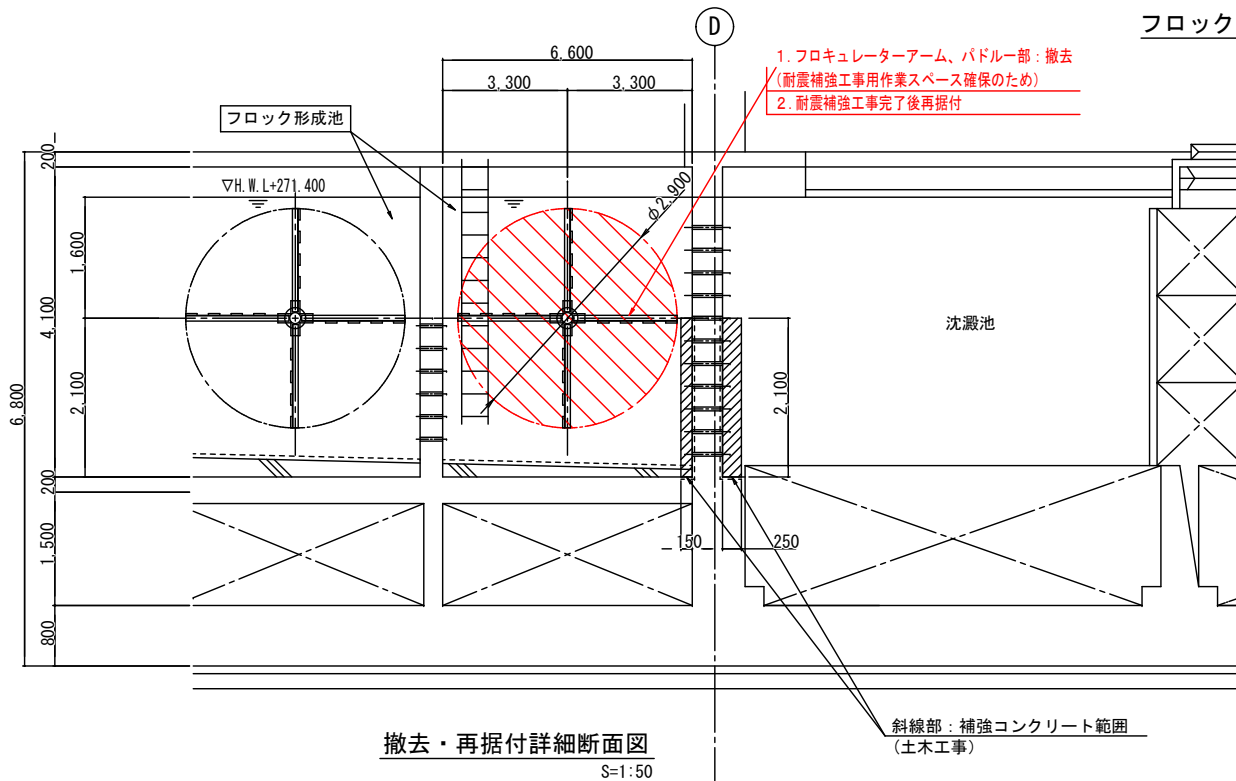


事業名	十勝中部広域水道用水供給事業				
工事名	令和3年度 なかとかち浄水場池棟（1系No.1）耐震補強工事				
名称	池棟（管廊部） 耐震補強図（その3）				
縮尺	1/50, NONE SCALE			製作年月日	
図表	次表	図表	係表	係	
製図 出				設計番号	
				図番	23
十勝中部広域水道企業団					





フロック形成池 平面図  
S=1:100

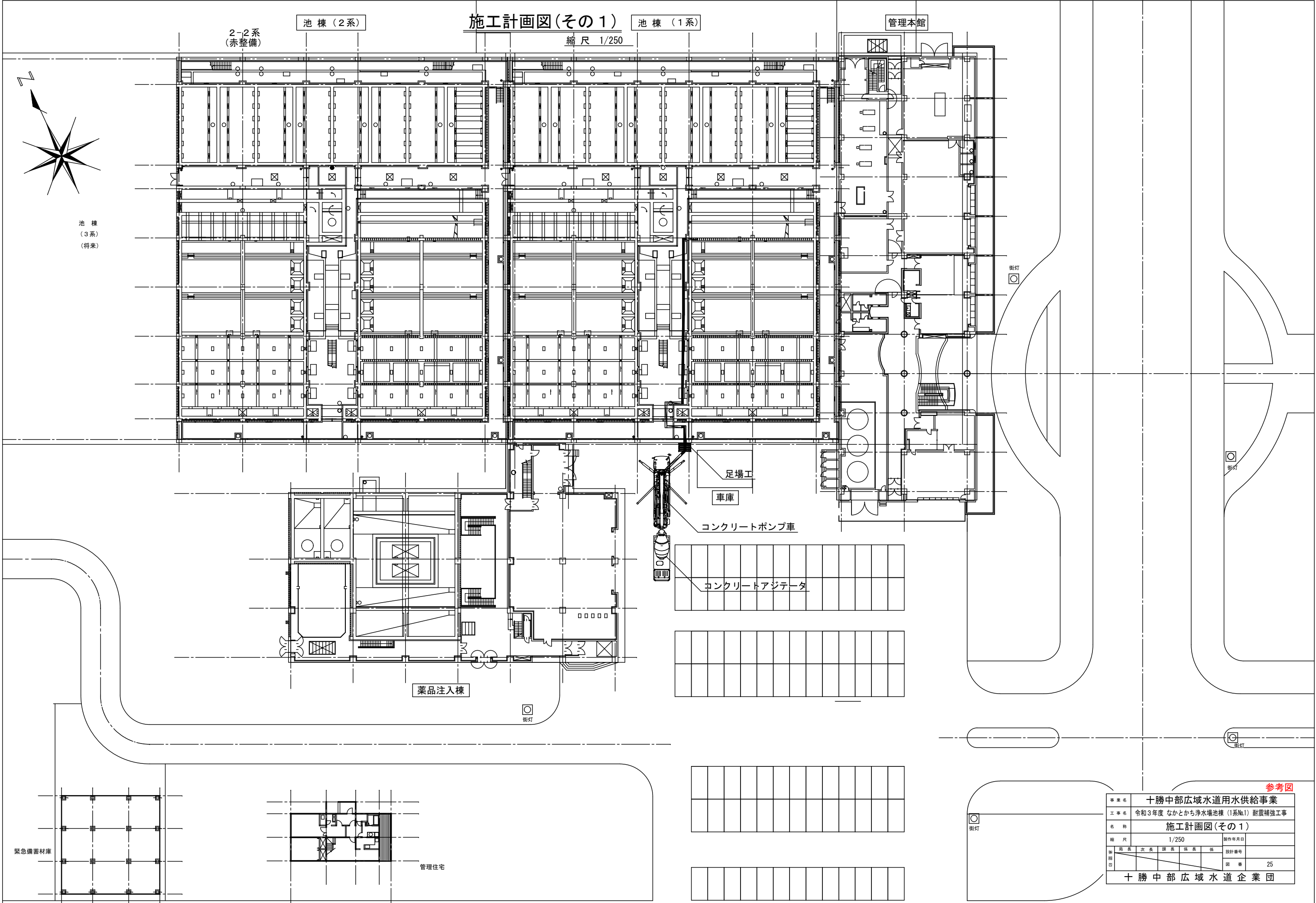


撤去・再据付詳細断面図  
S=1:50

凡 例	
——	R3年度対象事業
——	次年度以降対象事業

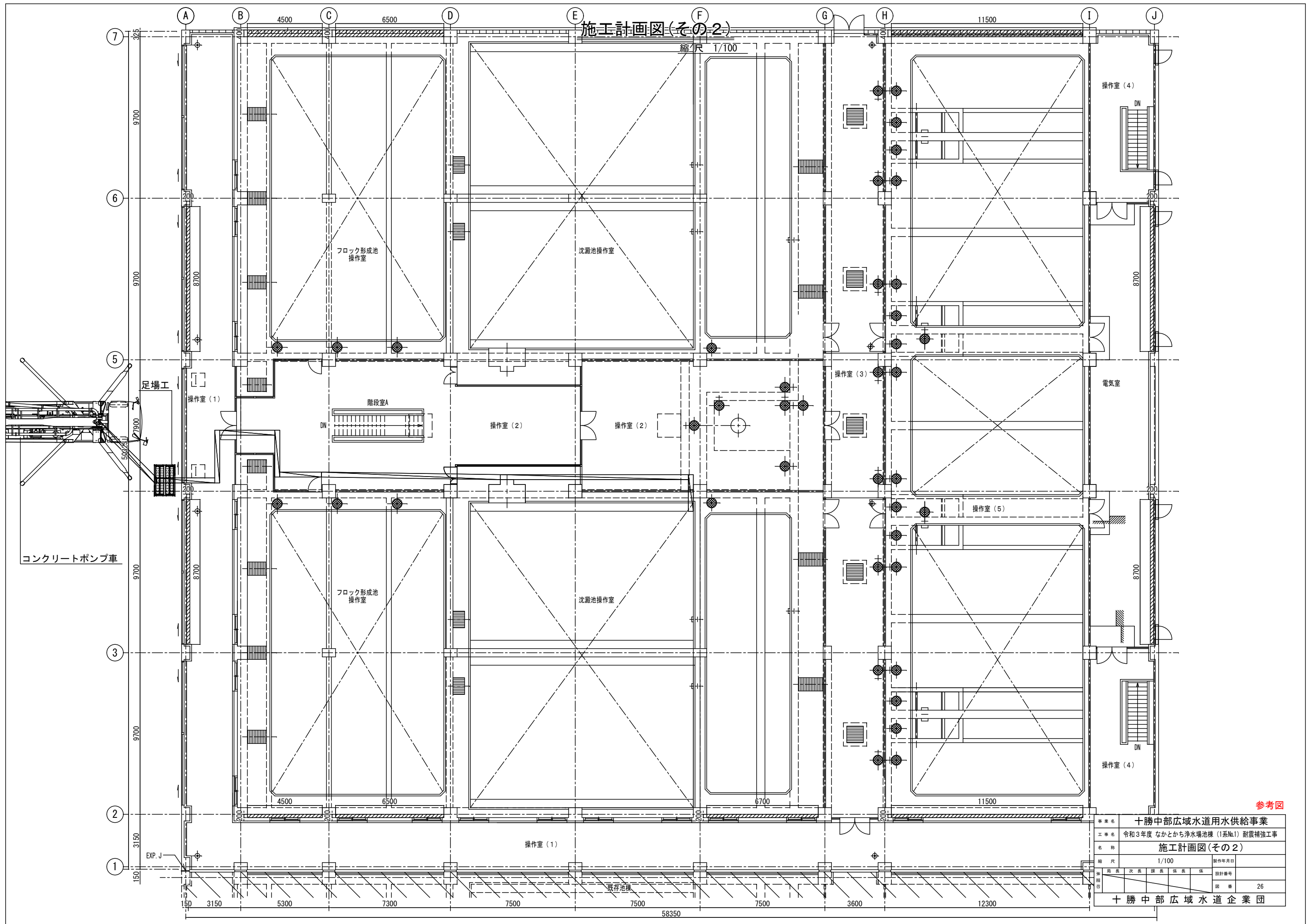
- ・注記
- 1) アーム・パドル取り外し時において、フロキュレーターの自重による回転を防止する措置を講ずること。
  - 2) 安全・確実に工事を行うため、回転防止措置について、支持方法やその配置等について、監督員及び土木側施工者等の関係者と事前に十分な調整を行うこと。

事業名		十勝中部広域水道用水供給事業				
工事名		令和3年度 なかとから浄水場池棟(1系No.1) 耐震補強工事				
名称		池棟(フロック形成池) フロキュレーター撤去・再据付 平・断面図				
縮尺		1/50, 1/100			製作年月日	
※ 提出日	局長	次長	課長	係長	係	設計番号
						図 番
						24
十勝中部広域水道企業団						



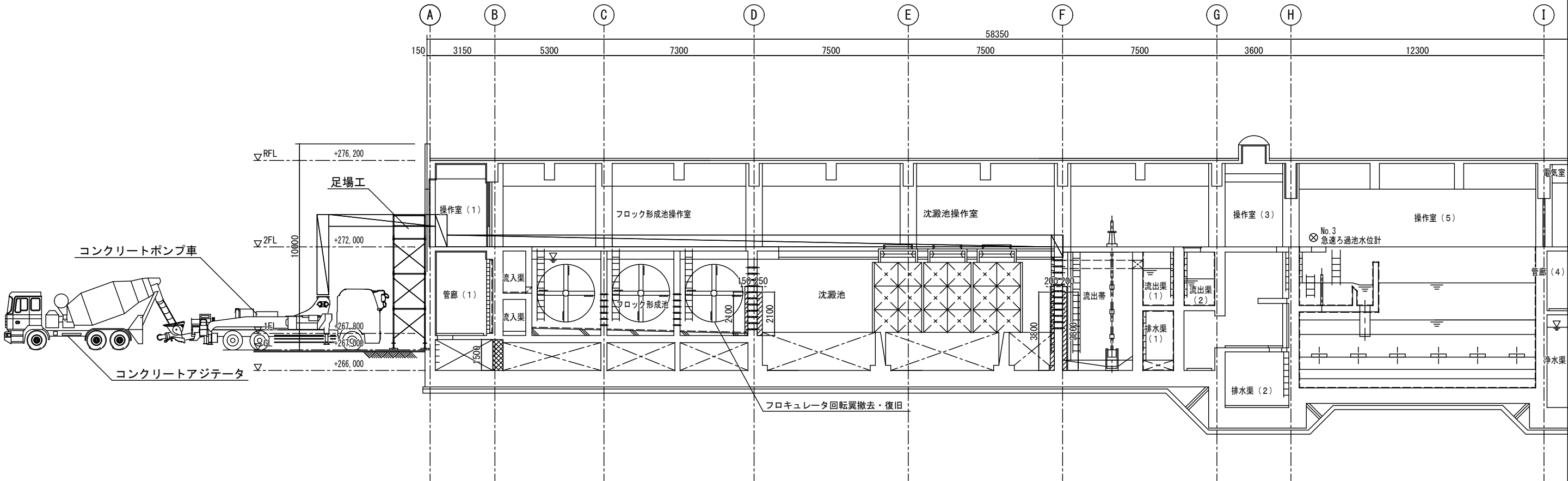
参考図

事業名	十勝中部広域水道用水供給事業									
工事名	令和3年度 なかとかち浄水場池棟(1系№1) 耐震補強工事									
名称	施工計画図(その1)									
縮尺	1/250					製作年月日				
承認印	局長	次長	課長	係長	係	設計番号				
						図番				
						25				
十勝中部広域水道企業団										



施工計画図(その3)

縮 尺 1/100



A-A断面図 S=1/100

凡 例	
	コンクリート増打ち
	せん断補強筋

参考図

事業名	十勝中部広域水道用水供給事業			
工事名	令和3年度 なかとから浄水場池棟(1系No.1) 耐震補強工事			
名 称	施工計画図(その3)			
縮 尺	1/100		制作年月日	
審 査 印	局長	次長	課長	係長
十 勝 中 部 広 域 水 道 企 業 団				図 番 27